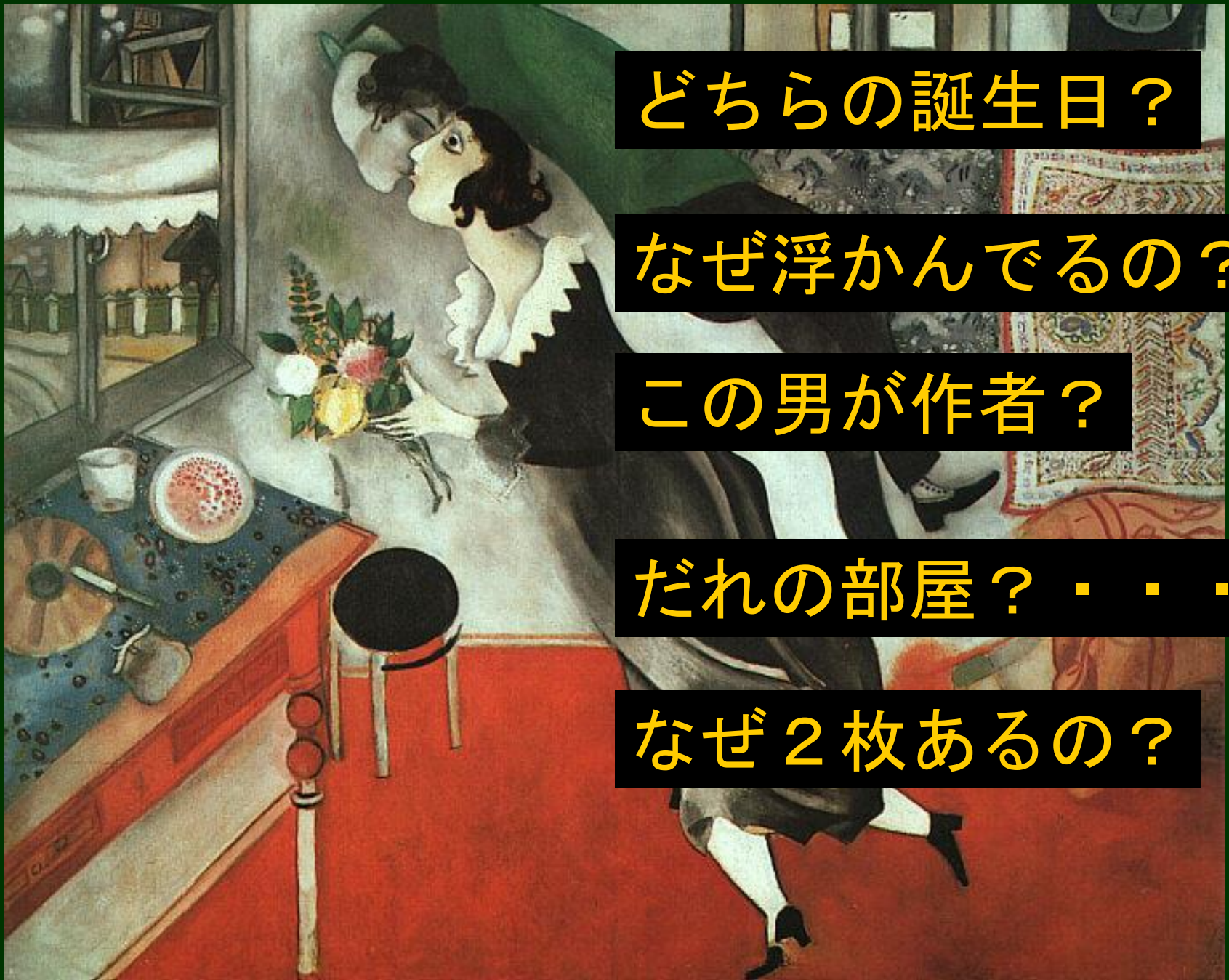


第11回 幻想絵画を楽しむ

- 1、シャガール「誕生日」（課題確認）
- 2、最高の幻想画家 ボッッシュ
- 3、白昼の幻想 キリコ
- 4、イメージの魔術師 マグリッド
- 5、偏執狂 ダリ
- 6、笑撃の画家 ルソー



どちらの誕生日？

なぜ浮かんでるの？

この男が作者？

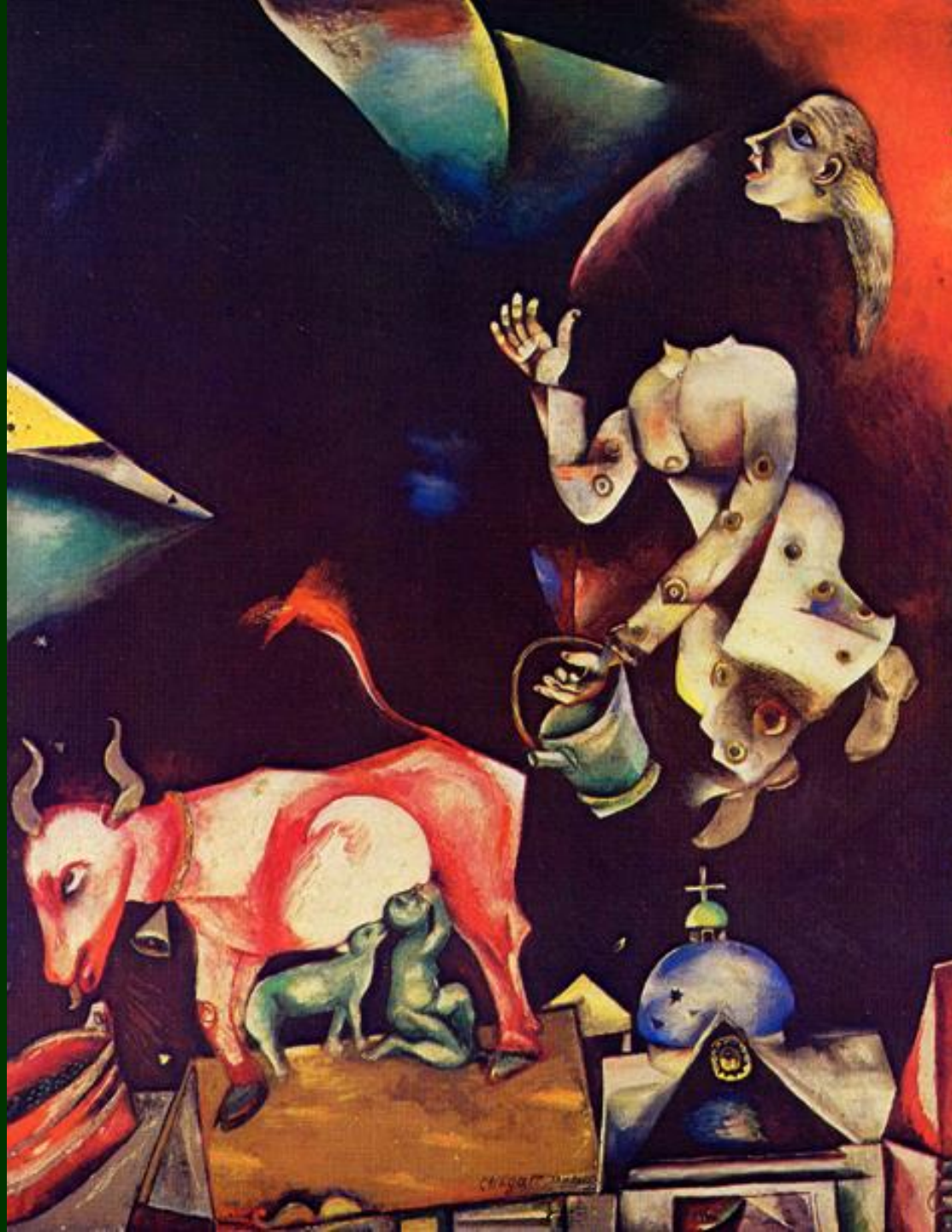
だれの部屋？ ・ ・ ・

なぜ2枚あるの？



テーマ音楽
服部 隆之

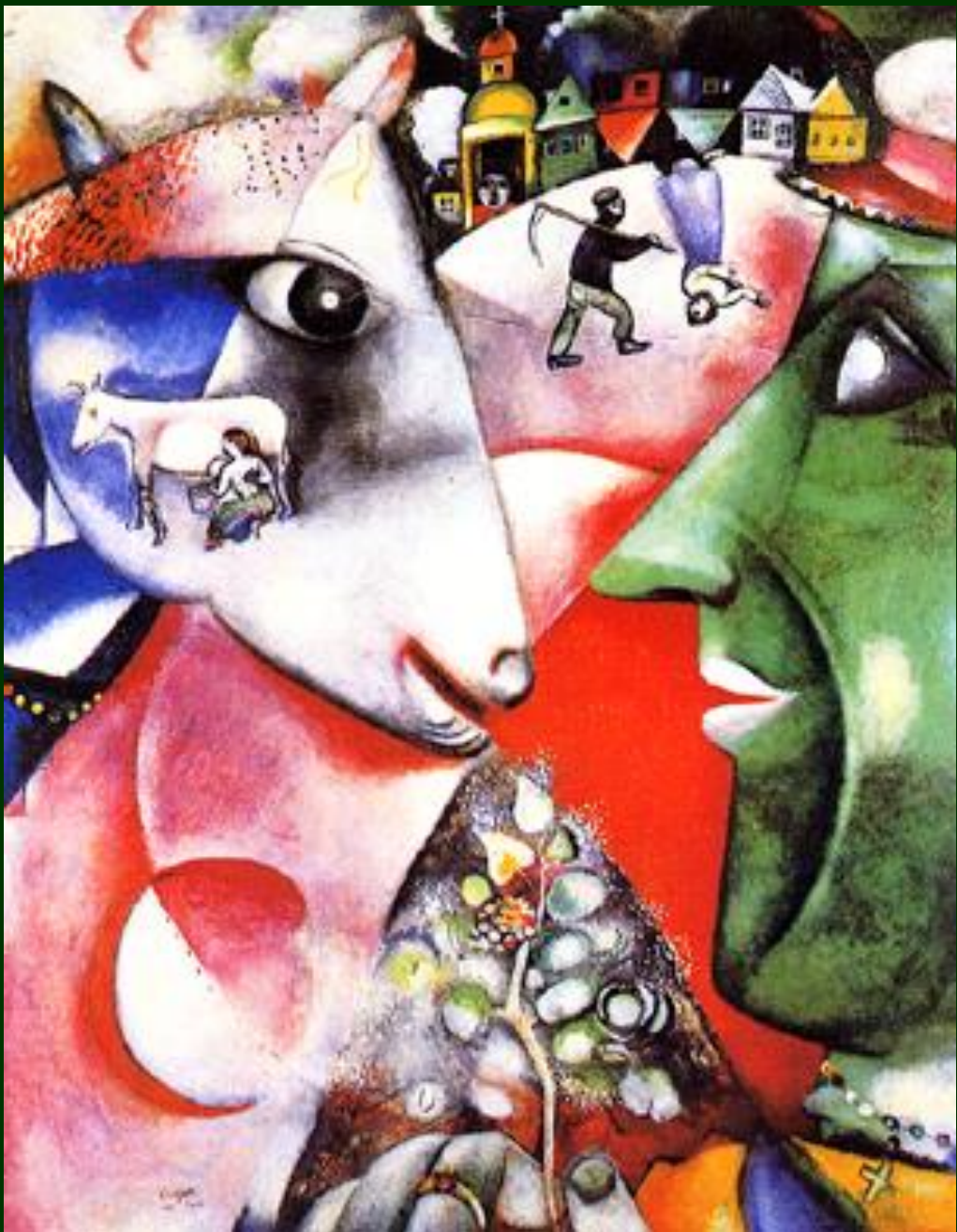
魂の故郷



「ロシアに、ロバに、その他のものに」

1911

叙情的
空想的
詩的



「私と村」

シャガールは、

「無意識への敷居を完全にまたいでしまうことなく、
いつも片方の足だけは現実の大地にかけていた」



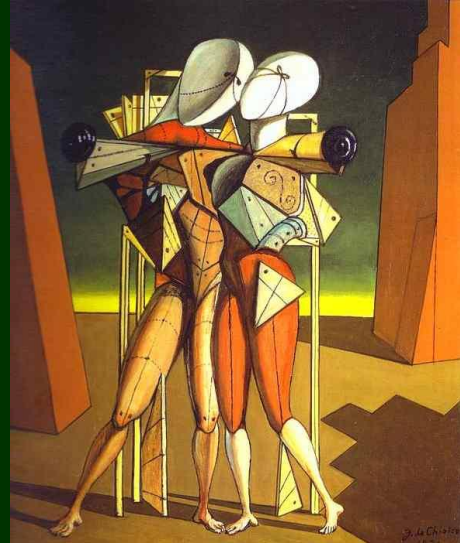
「彼女を巡って」

シャガールの真実

1945

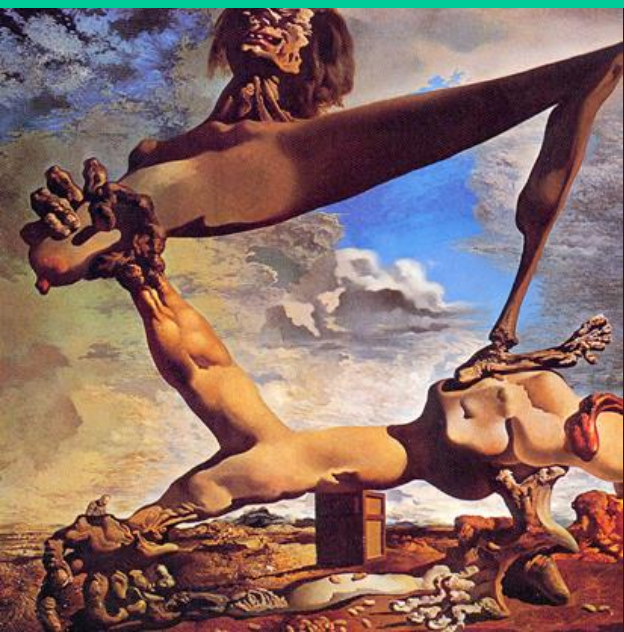


ルソー
シャガール
キリコ
エルンスト

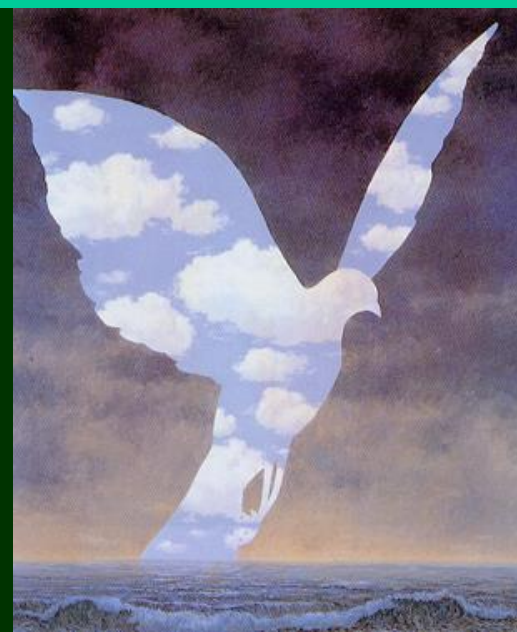


幻想絵画を楽しむ

20世紀の幻想絵画



ミロ
ダリ
デルボー
マグリット
タンギー
フィニー



幻想絵画

絵画の歴史上つねに描かれてきた

暗い・不気味 → 影にかくれがち

20世紀

精神分析

人間の恒常性

シュールリアリズム

19世紀までは
神話・宗教 のもとで幻想的



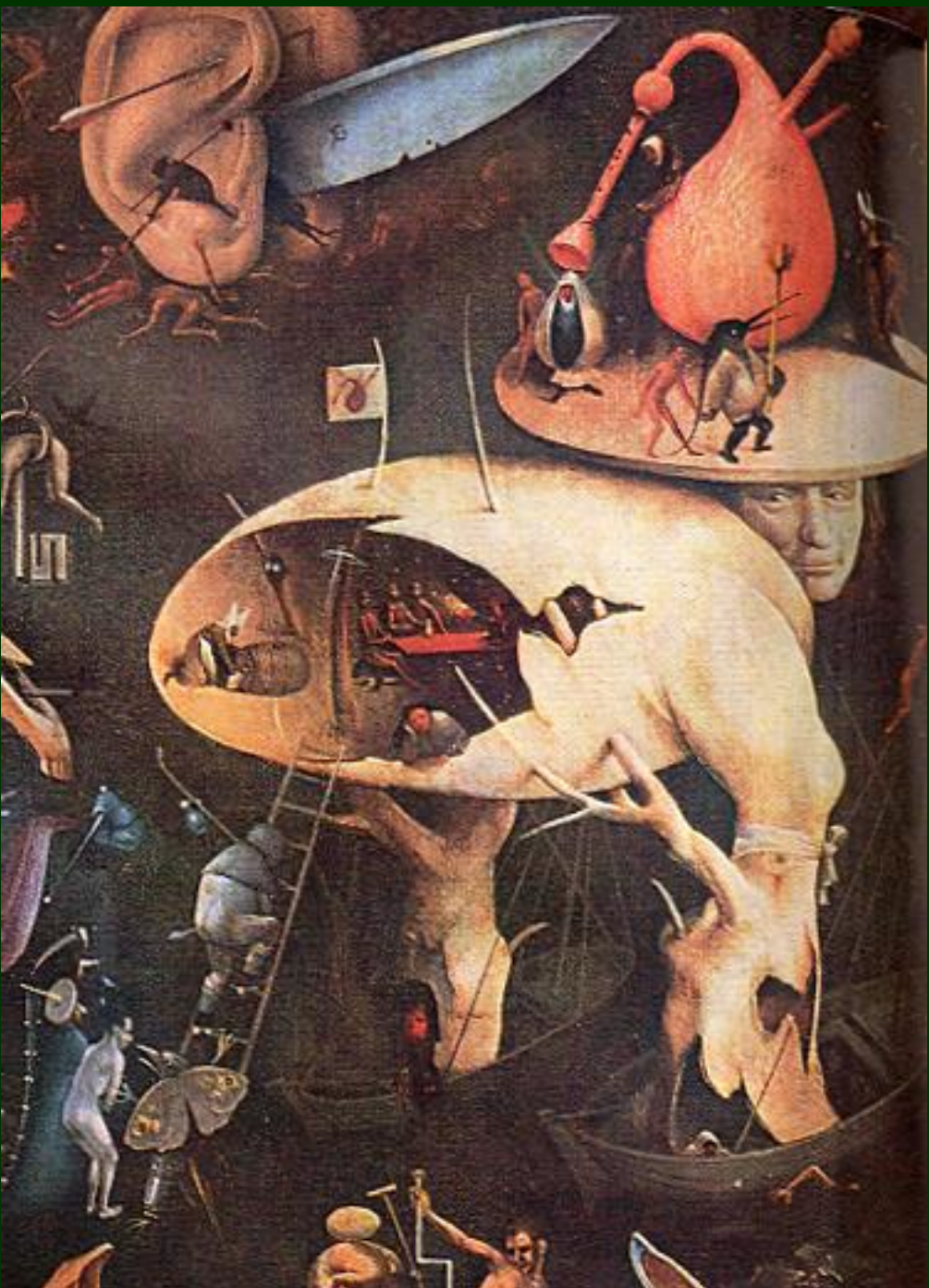
20世紀の幻想絵画

個人的イメージ

普遍的無意識

最高の幻想画家

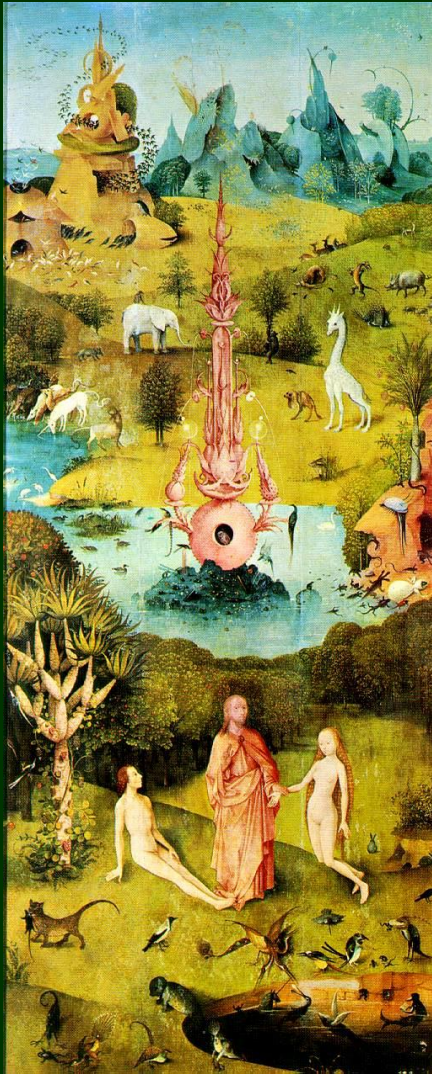
ヒエロニムス・ボス



非論理性・不合理性・狂気・騒乱

三連祭壇画 「快樂の園」 1503～5

ブラド美術館



地上の樂園



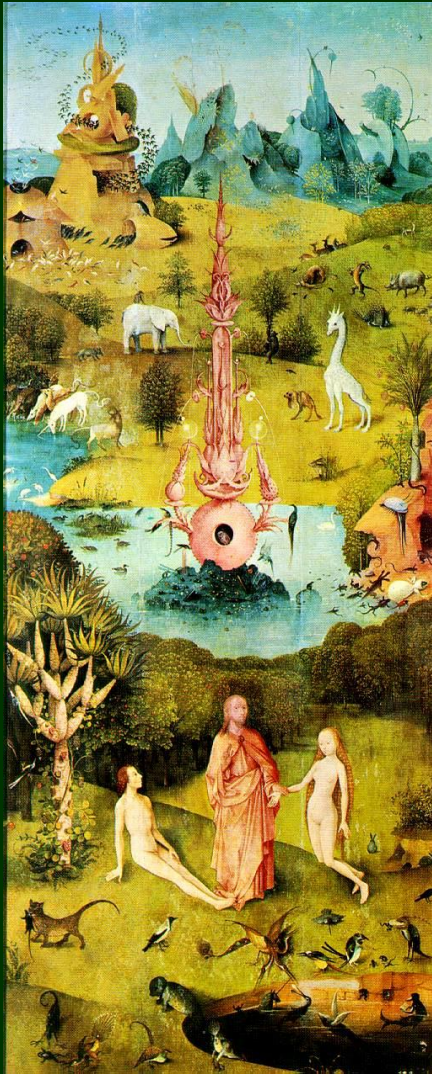
快樂の園



地獄図

三連祭壇画 「快樂の園」 1503～5

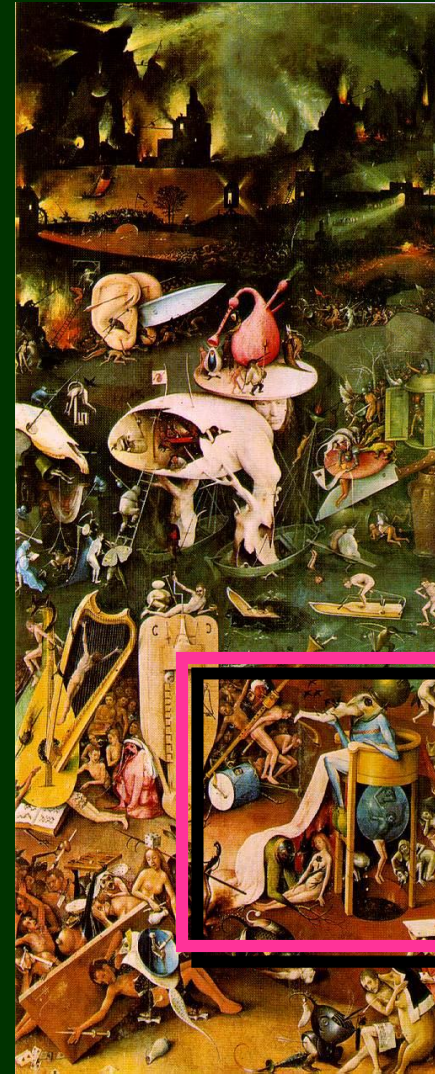
ブラド美術館



地上の樂園



快樂の園

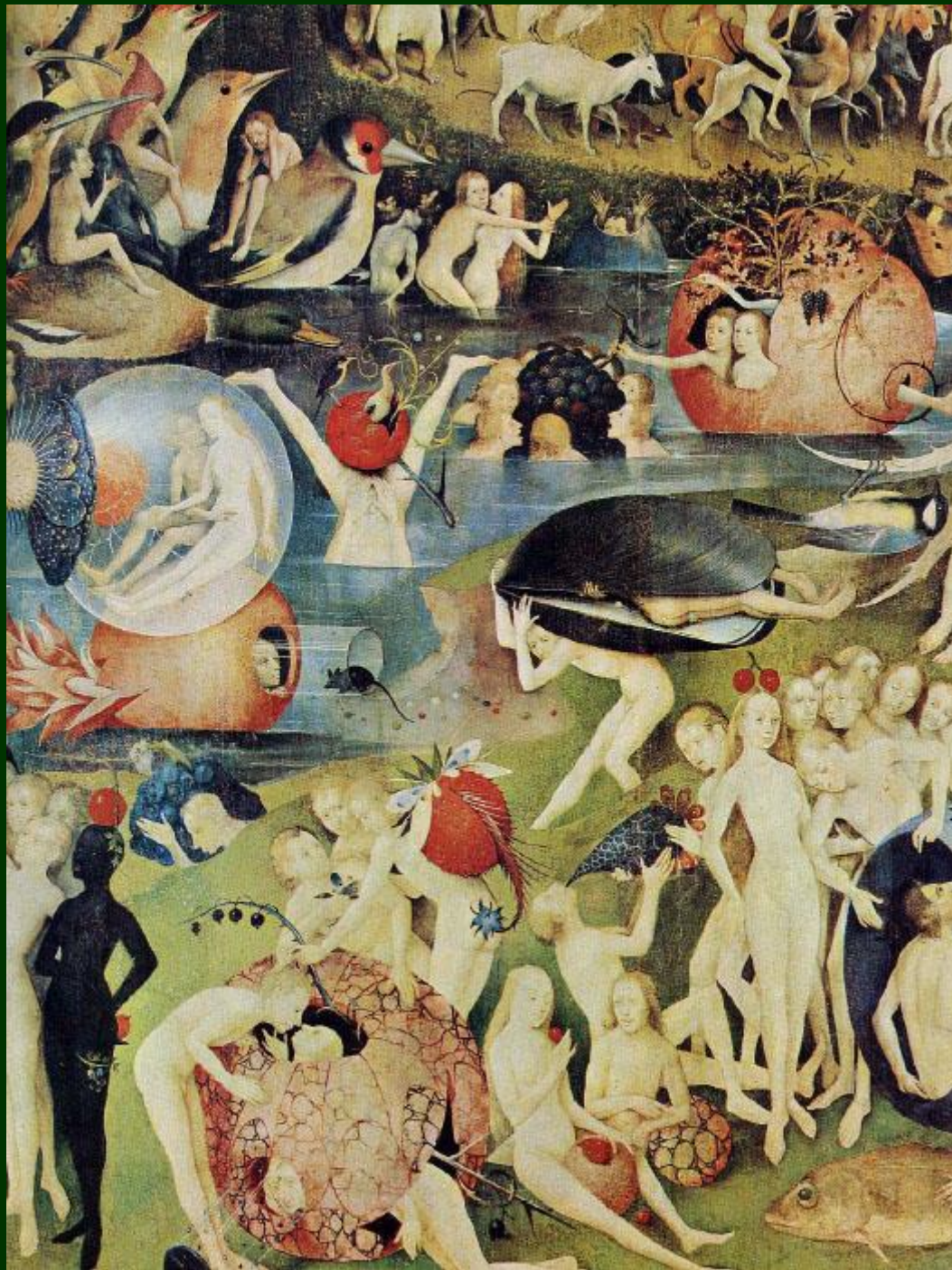


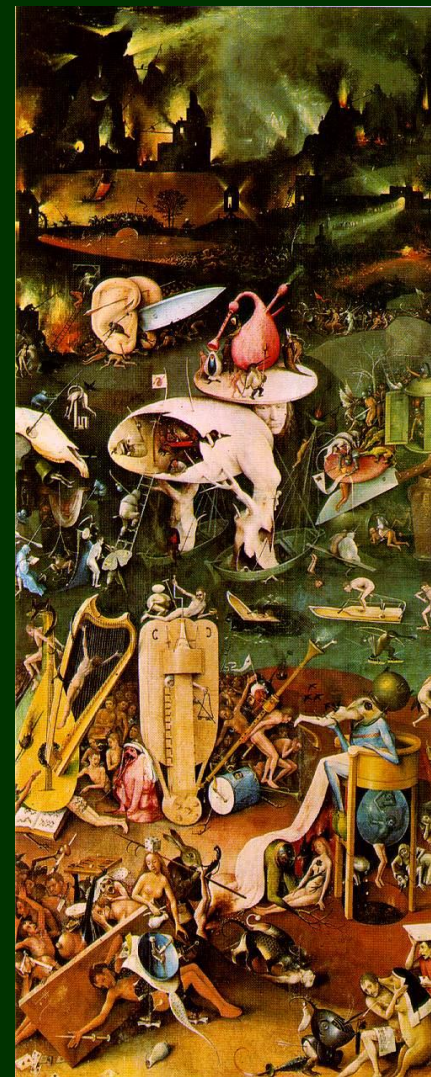
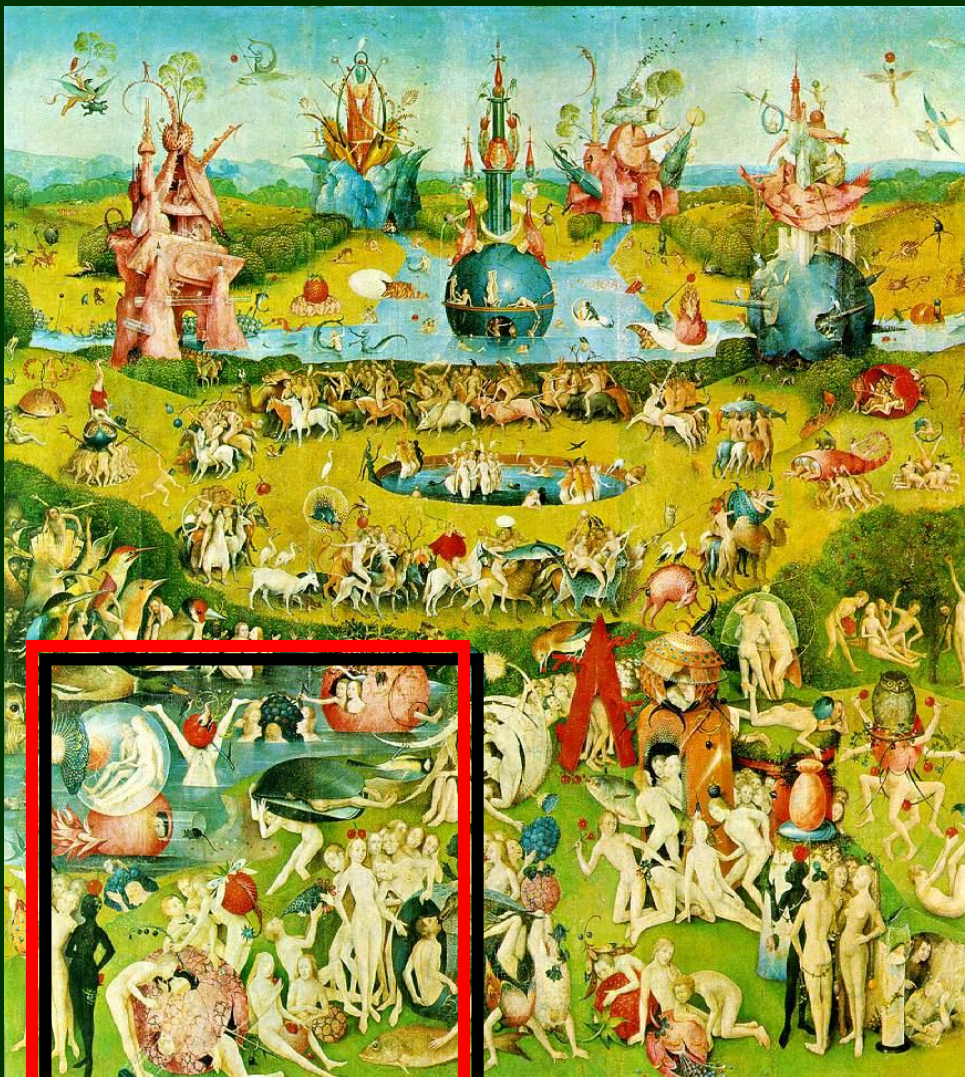
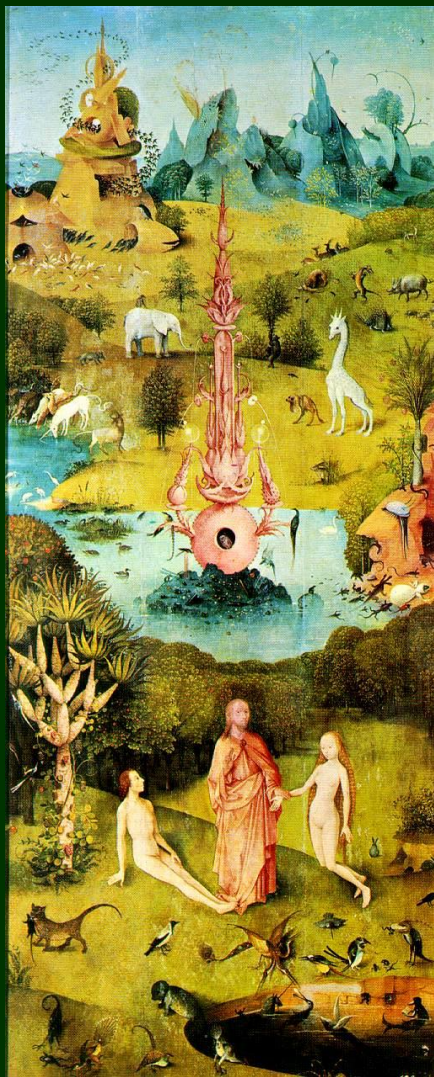
地獄図

音樂地獄



酒池肉林

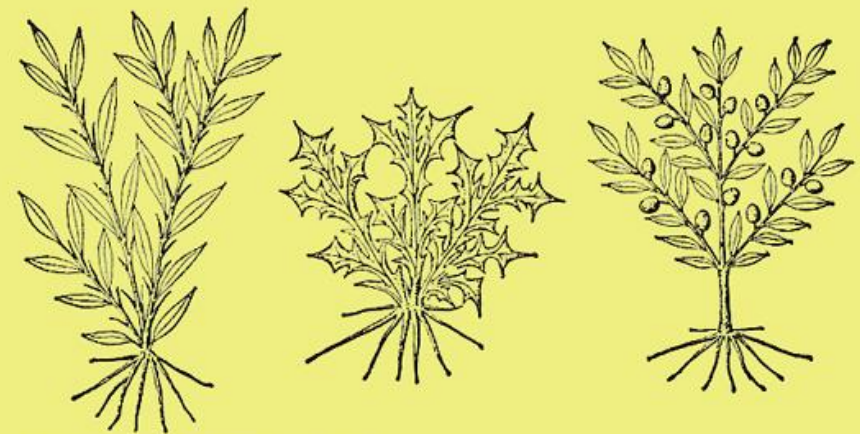




「目には快樂、心には謎...というのが、この絵の謎解きというものです」



13世紀ごろの「植物図鑑」の一部 左よりマンドラゴラ草, カマス草, マムシ草。絵の下には, 産地, 採集時期, 調合, 効能などが記されている。

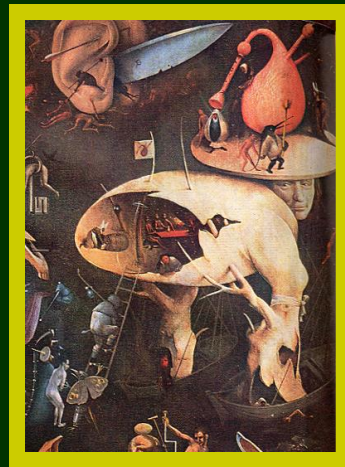
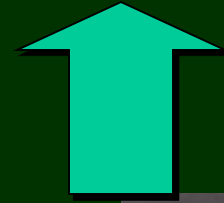


14世紀ごろの「薬草図鑑」の一部

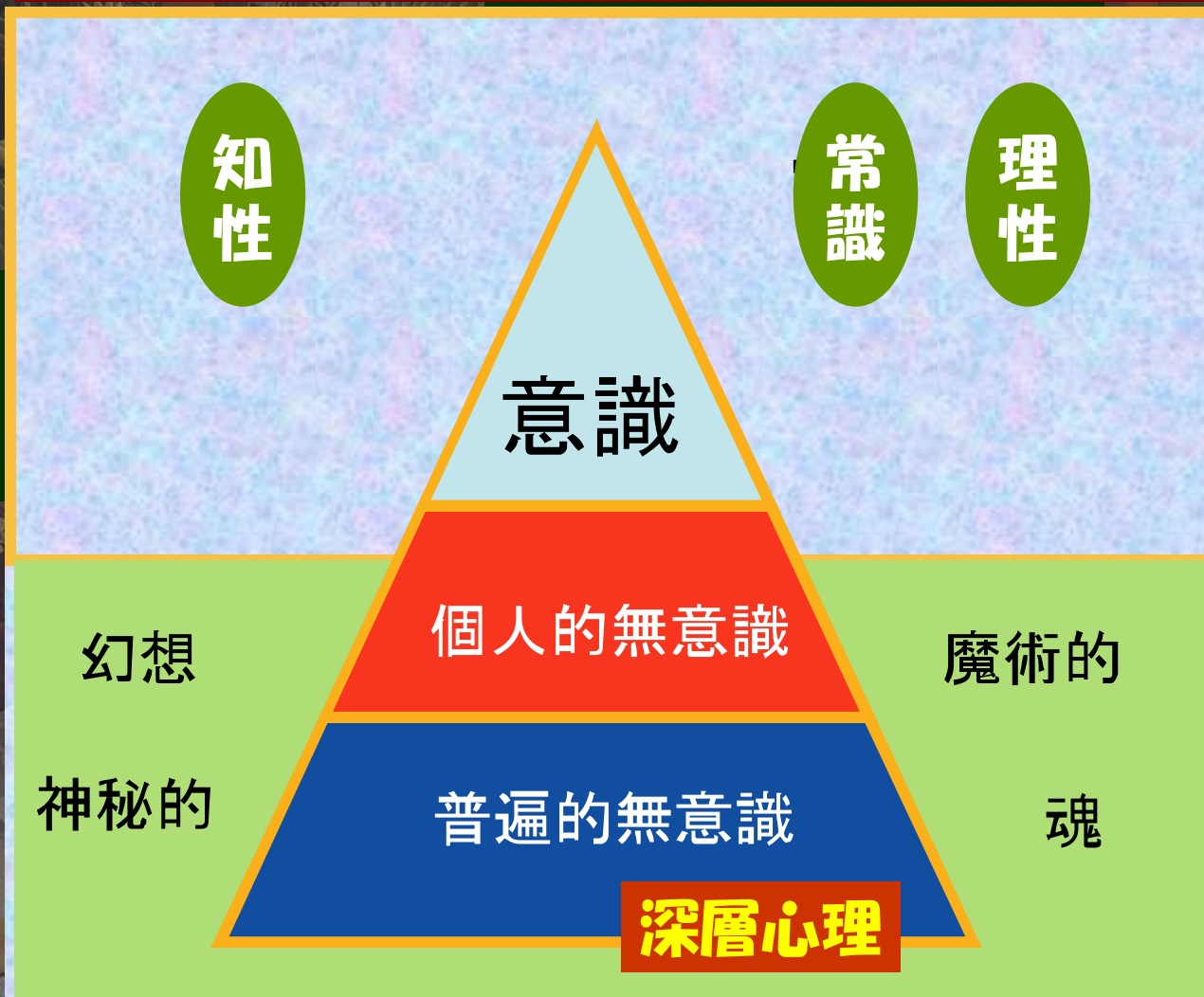
「幻想：fantasy」の意味の変化

① 空想的な
＜シャガールなど20世紀＞

② 気まぐれな
③ 奇怪な・異様な＜ボス＞



20世紀の幻想绘画



20世紀の幻想絵画

見方の

学ぶ

意味

考える



楽しむ

20世紀の幻想絵画

キリコ 「当惑するミューズたち」

1916



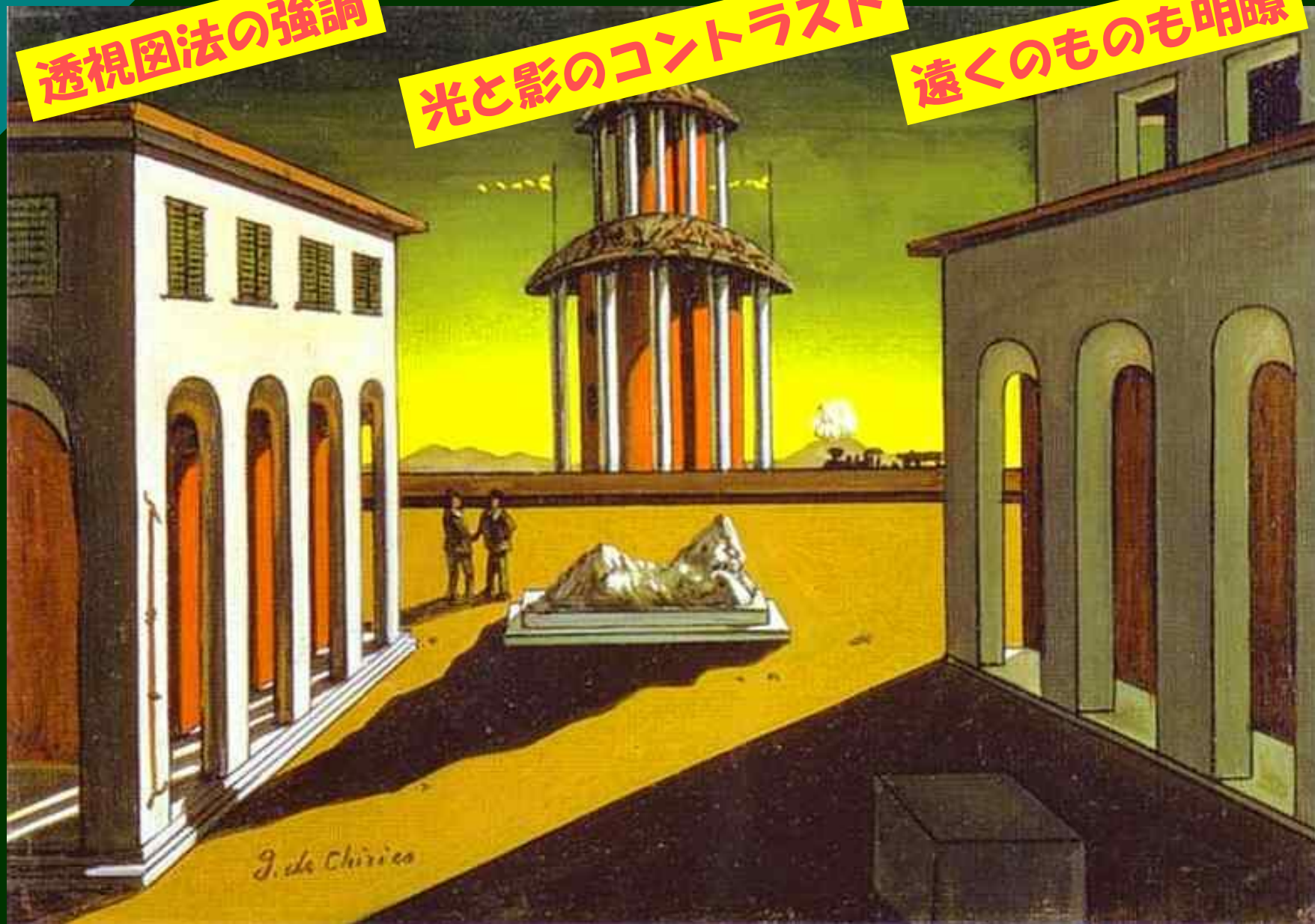
白昼夢

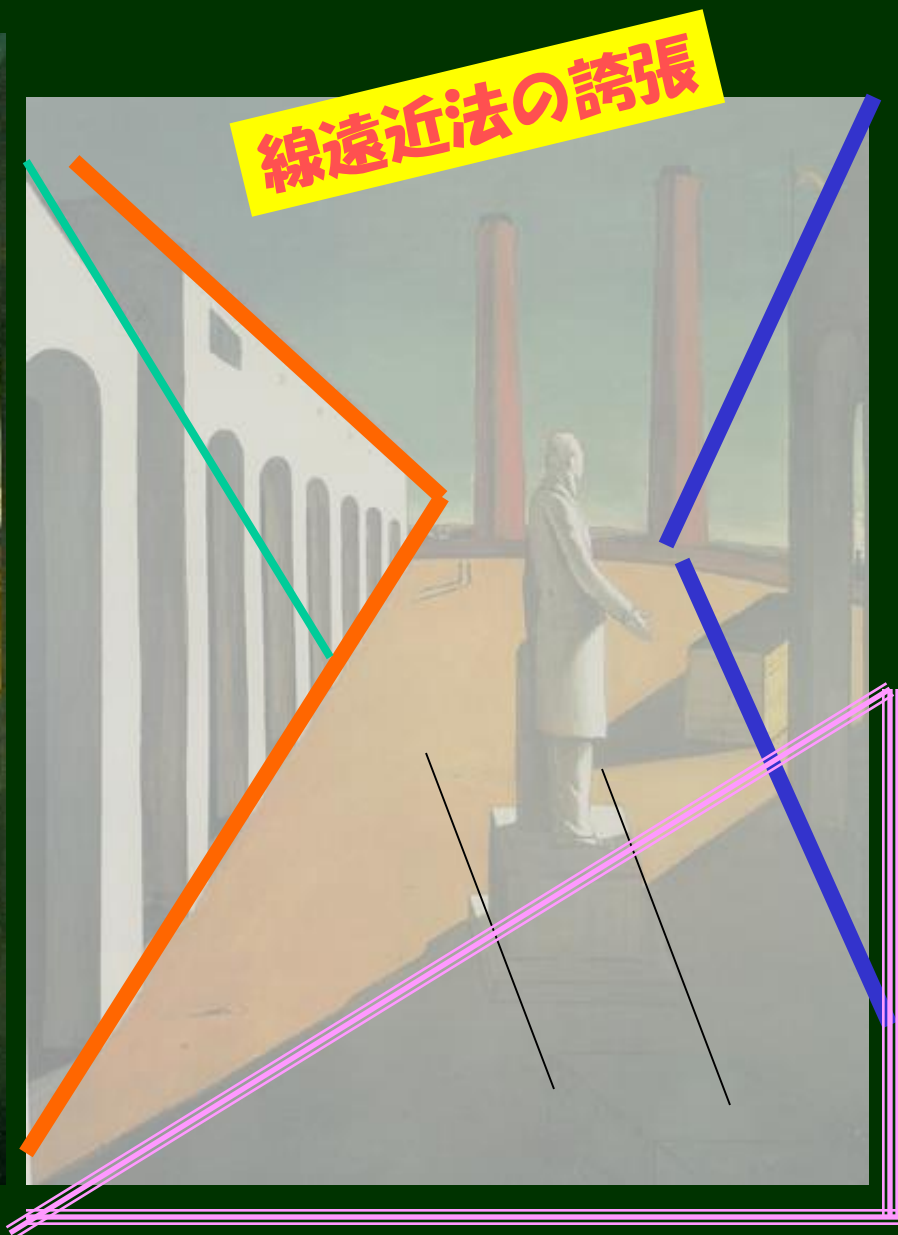
真昼に夢を見ているような、
非現実的な空想。

透視図法の強調

光と影のコントラスト

遠くのものも明瞭





ある一日の謎 1914

昼と夜の同居



光＝昼間

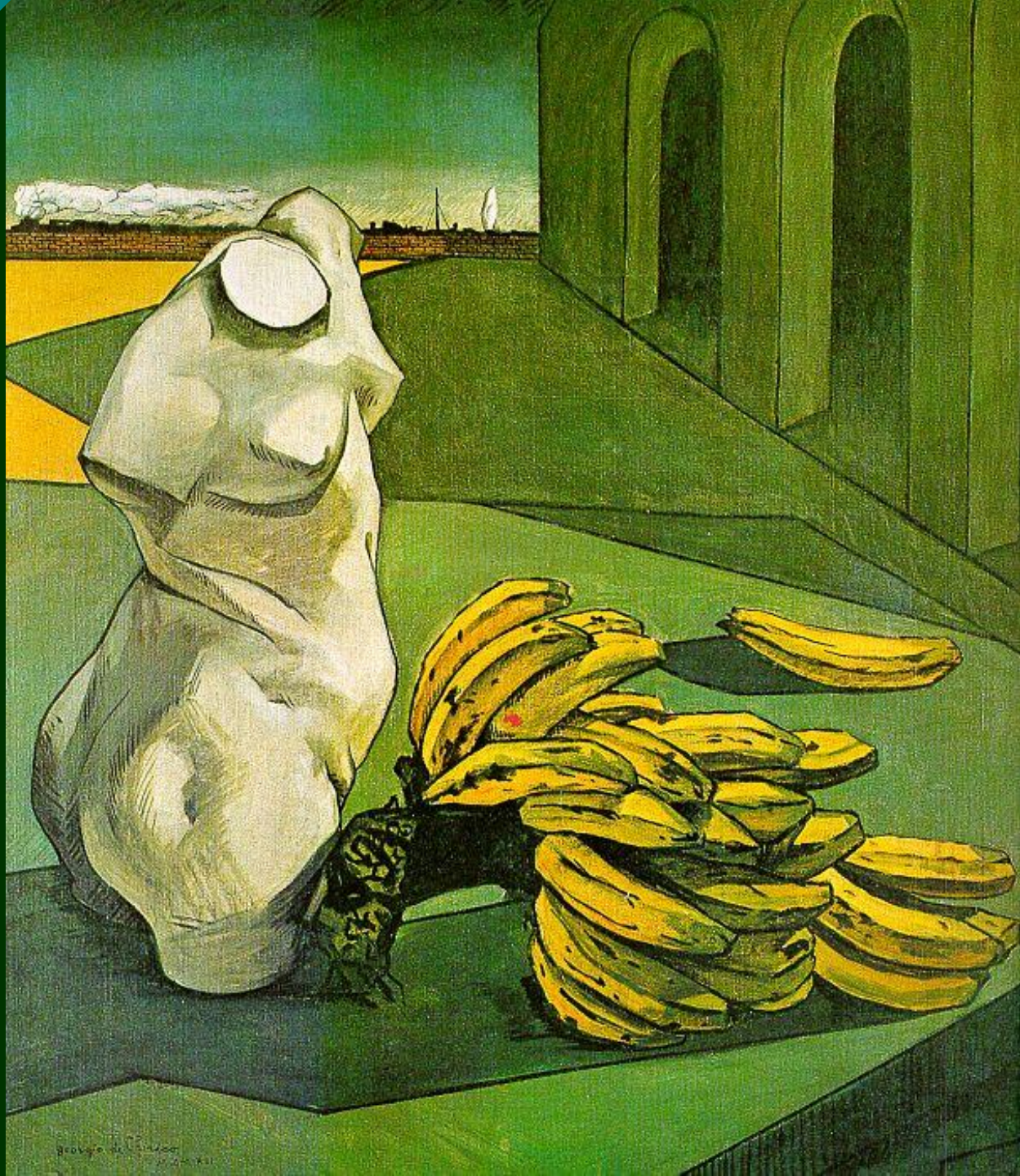
影＝夜



ベックリンの「死の島」

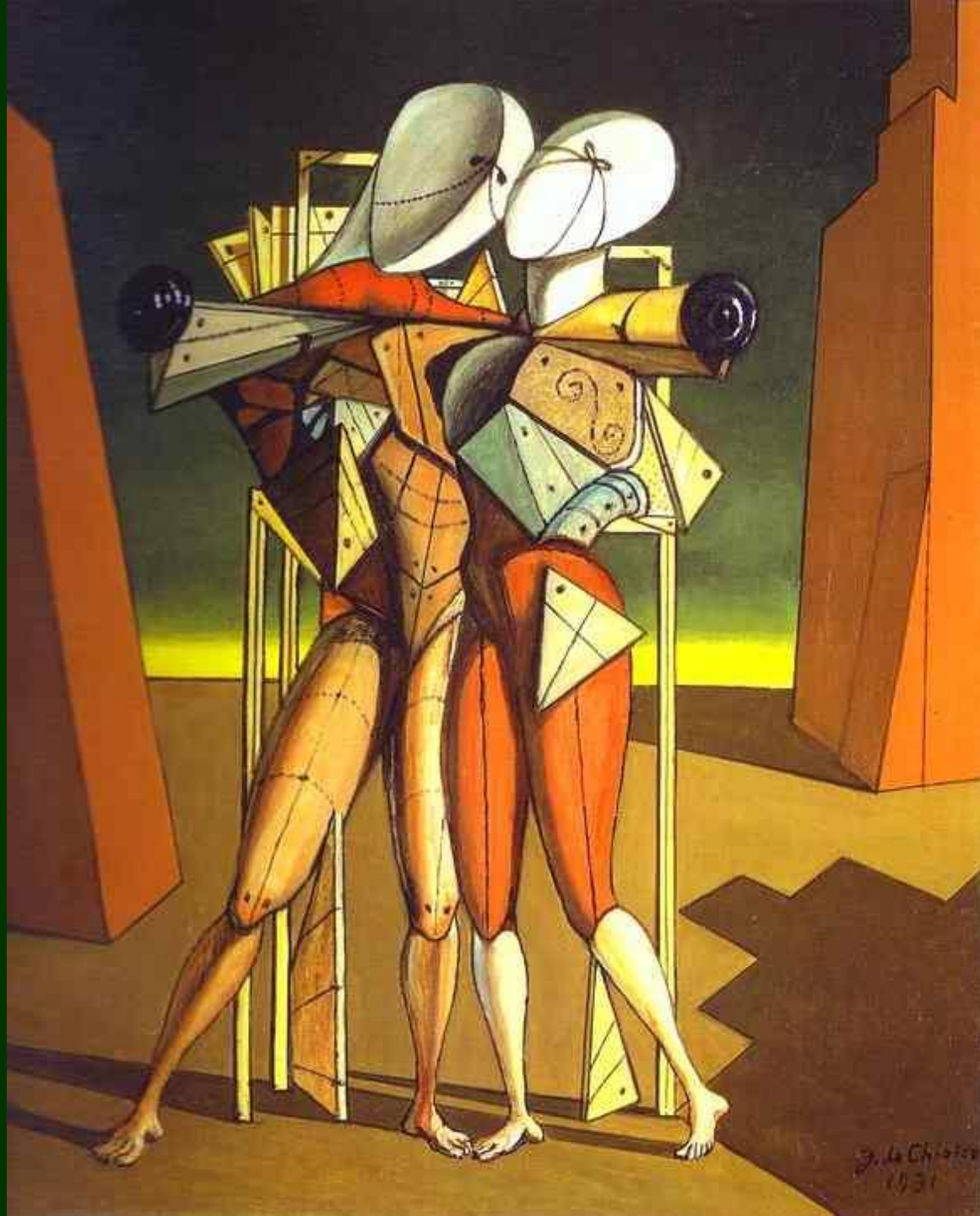
1886年

キリコの絵には、
顔がない
トルソー



「詩人の不安」

1939年



顔のようで顔でない

「街角の神秘と憂愁」

1914



既視感

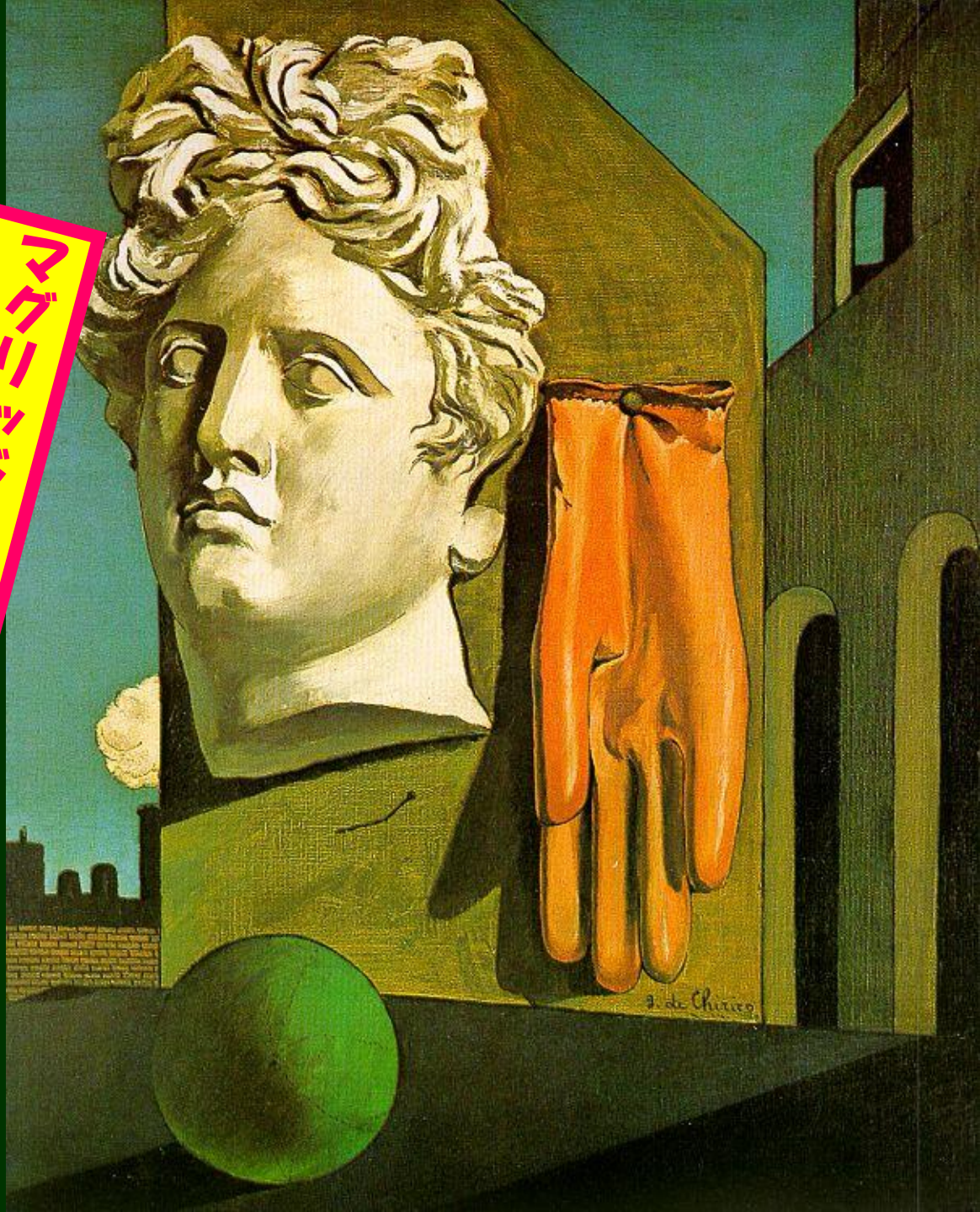
既体験感

デジャブ

どこかでみたことがあるような気がする。

形而上（精神的） 絵画と名づけた

「愛の歌」



マグリットとシュンペーターの影響

「大家族」

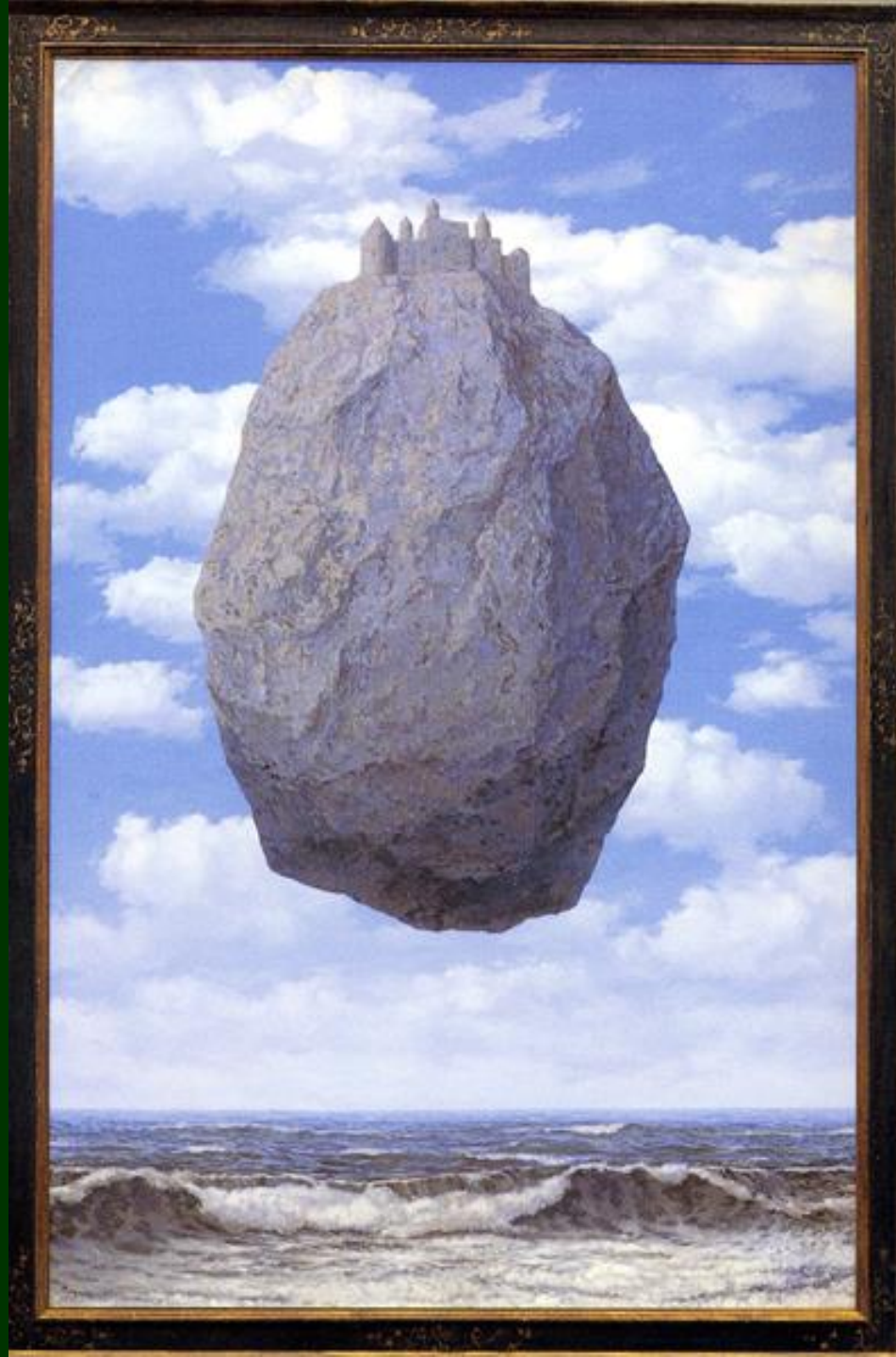
1963



マグリット

「ピレネーの城」

1959



明るくて不気味な世界

画家の個人的・オリジナルな物語



マグリット

生誕100周年記念 大回顧展 (1998年ベルギー)



26歳でスタイルを確立





騙し絵的・ユーモア

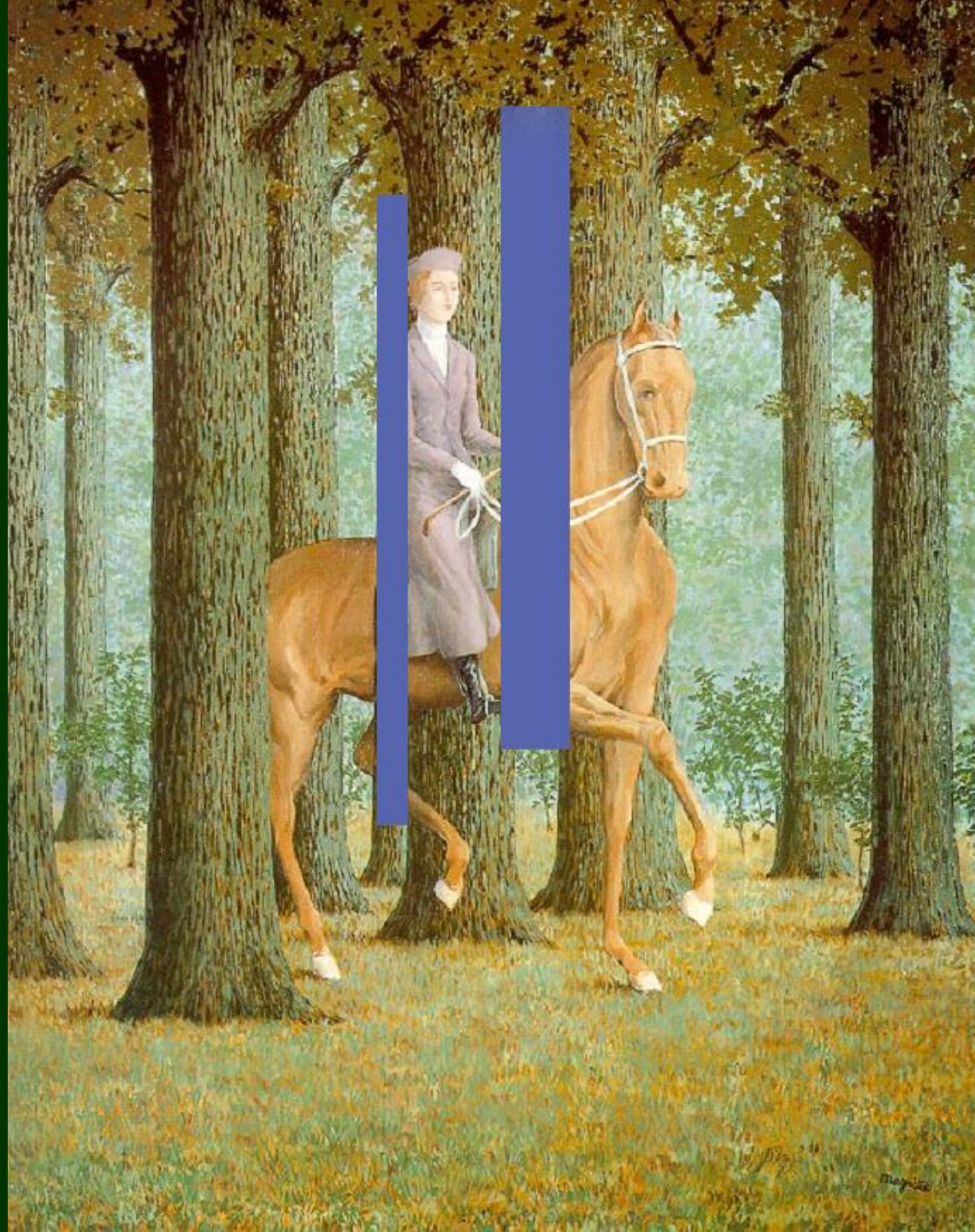


2重の騙し絵





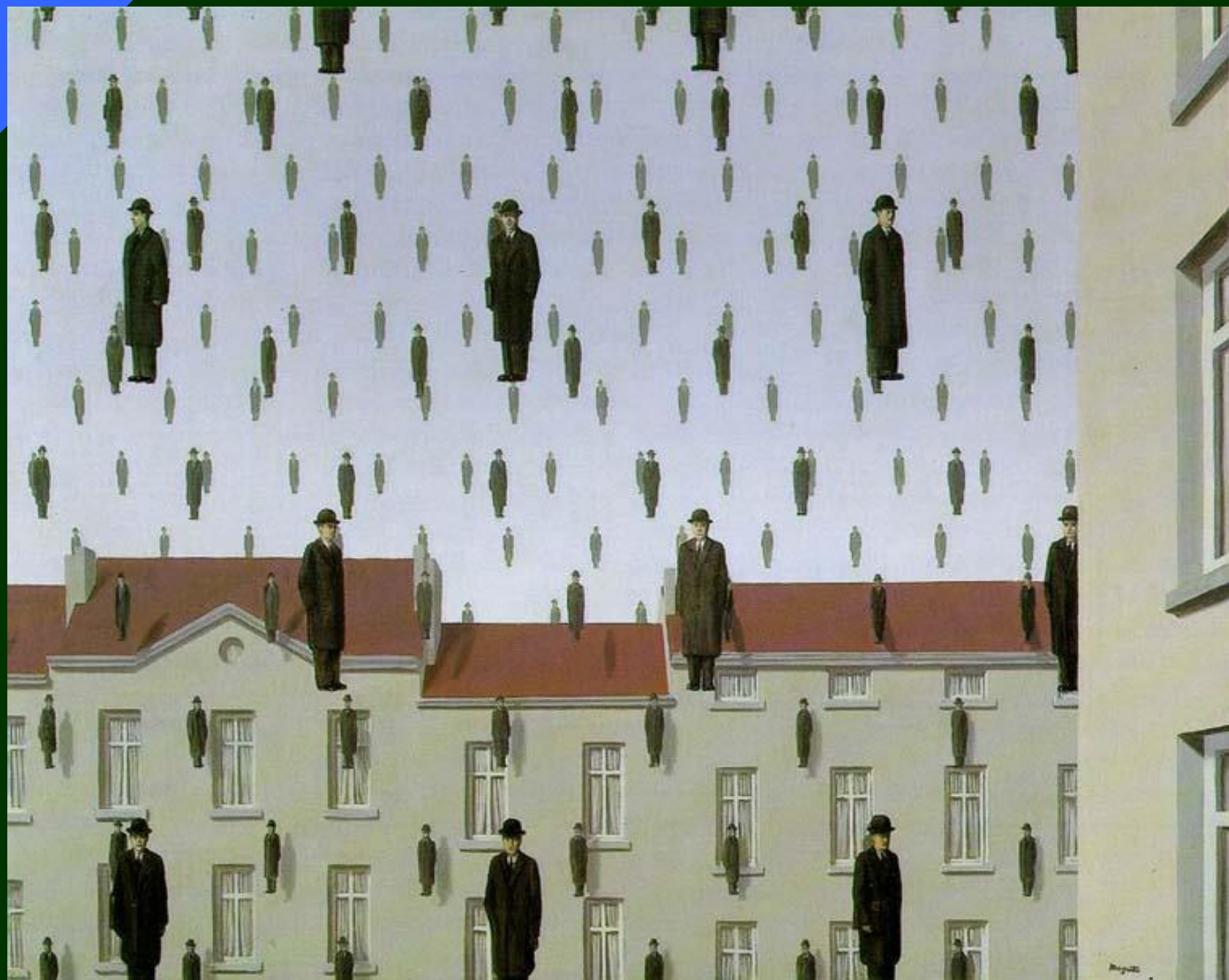












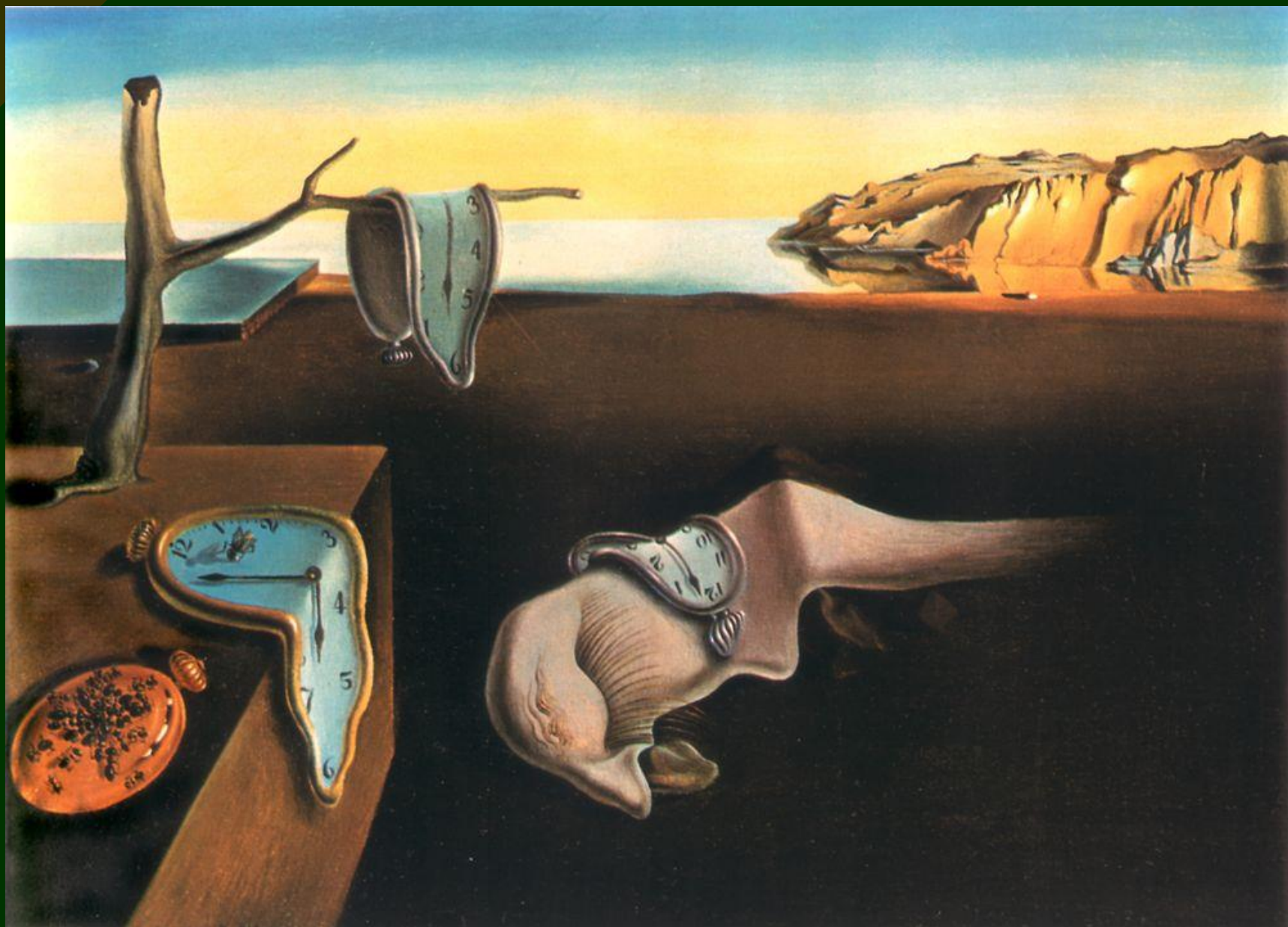
ダリ

ダリが作り上げた新しい神話
残忍、暴力的、崩壊を予感



ダリ 「内乱の予感」

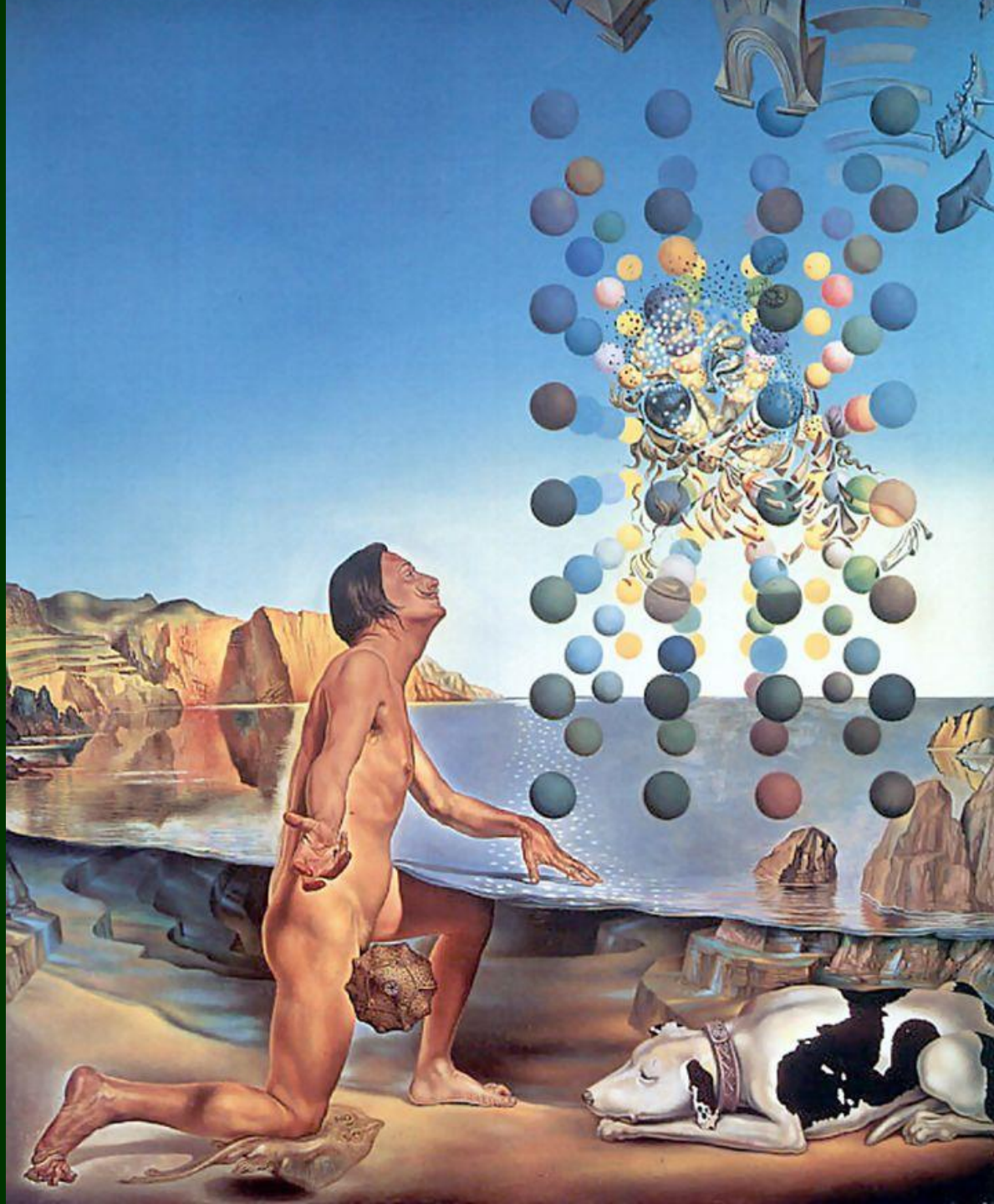
1936





狂った天才

手描きの総天然色写真



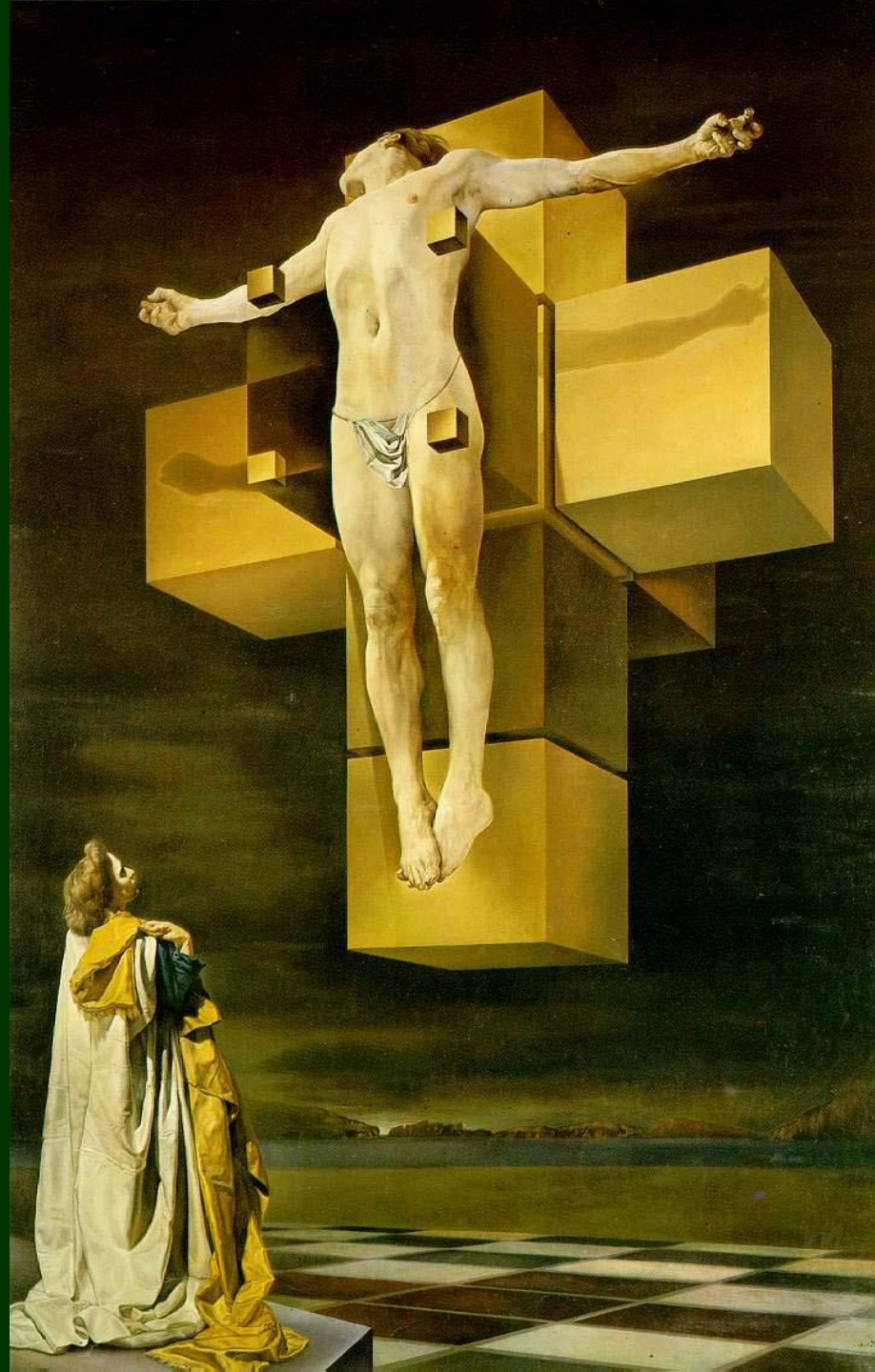
Dalí Contemplating
Nuclear Mysticism
1954

*Dalí from
behind
Painting Gala
from behind,
who is
Perpetuated
in Six Virtual
Corneas
which are
Temporarily
Reflected
in Six Real
Mirrors
[unfinished]
1972-1973*





The Pearl
1981
Gift to Spain



Crucifixion
(Corpus Hypercubus)
 1954
 Metropolitan Museum
 New York, NY, US



The Discovery of America
by Christopher Columbus
1959
Salvador Dalí Museum
St. Petersburg, FL, US

410 x 284 cm



笑激の画家 アンリ・ルソー



素朴画家（プリミティブの画家）

- ① あえて上手に描かない
- ② 日曜画家：趣味の絵描き

下手くそ







1886



1890



1894



1897



1907



1910

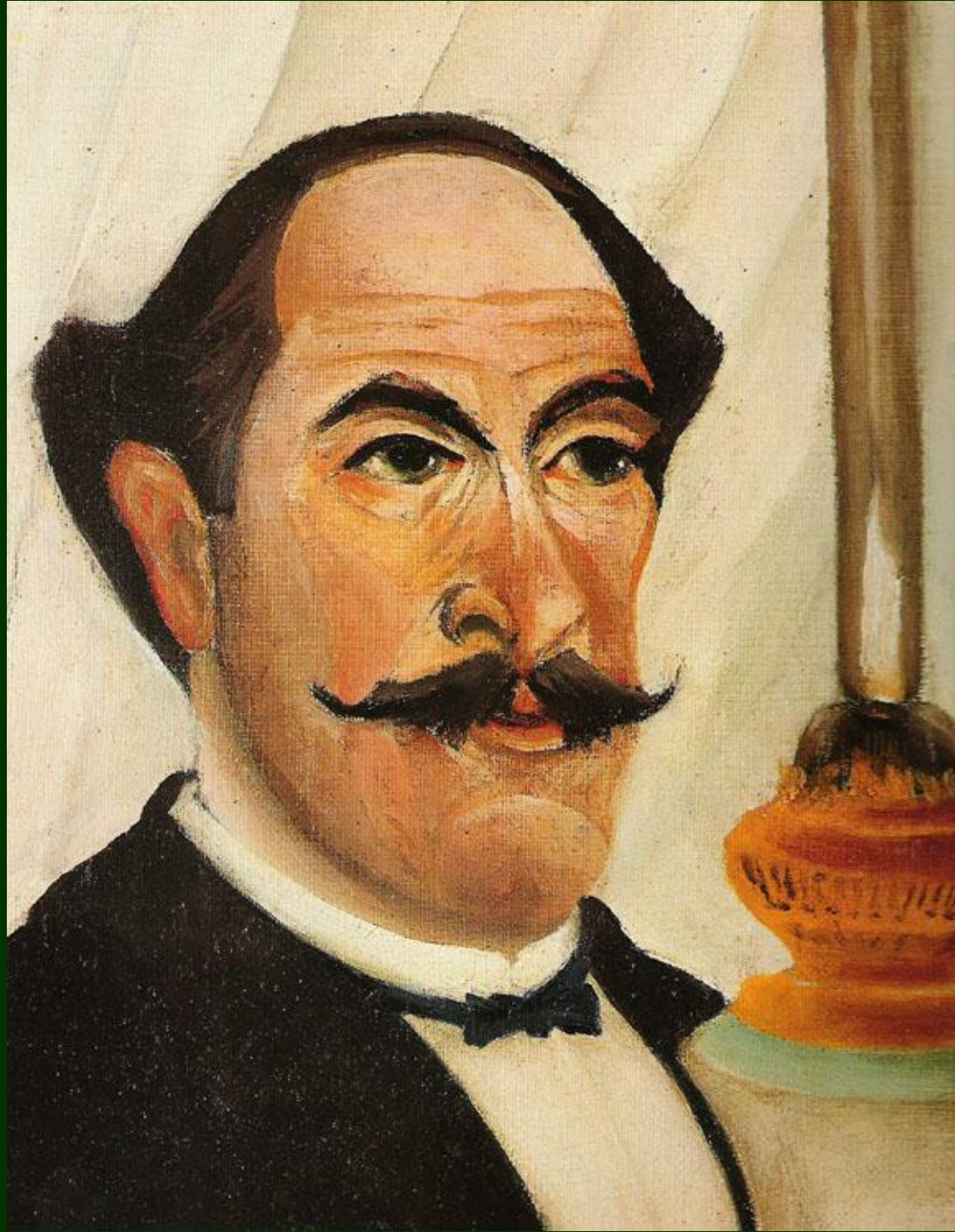
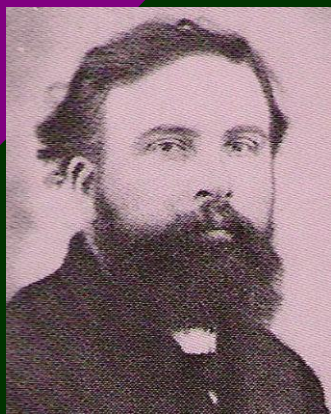
アンリ・ルソー

①上達しなかった ②出来ムラが激しい

1895



1909



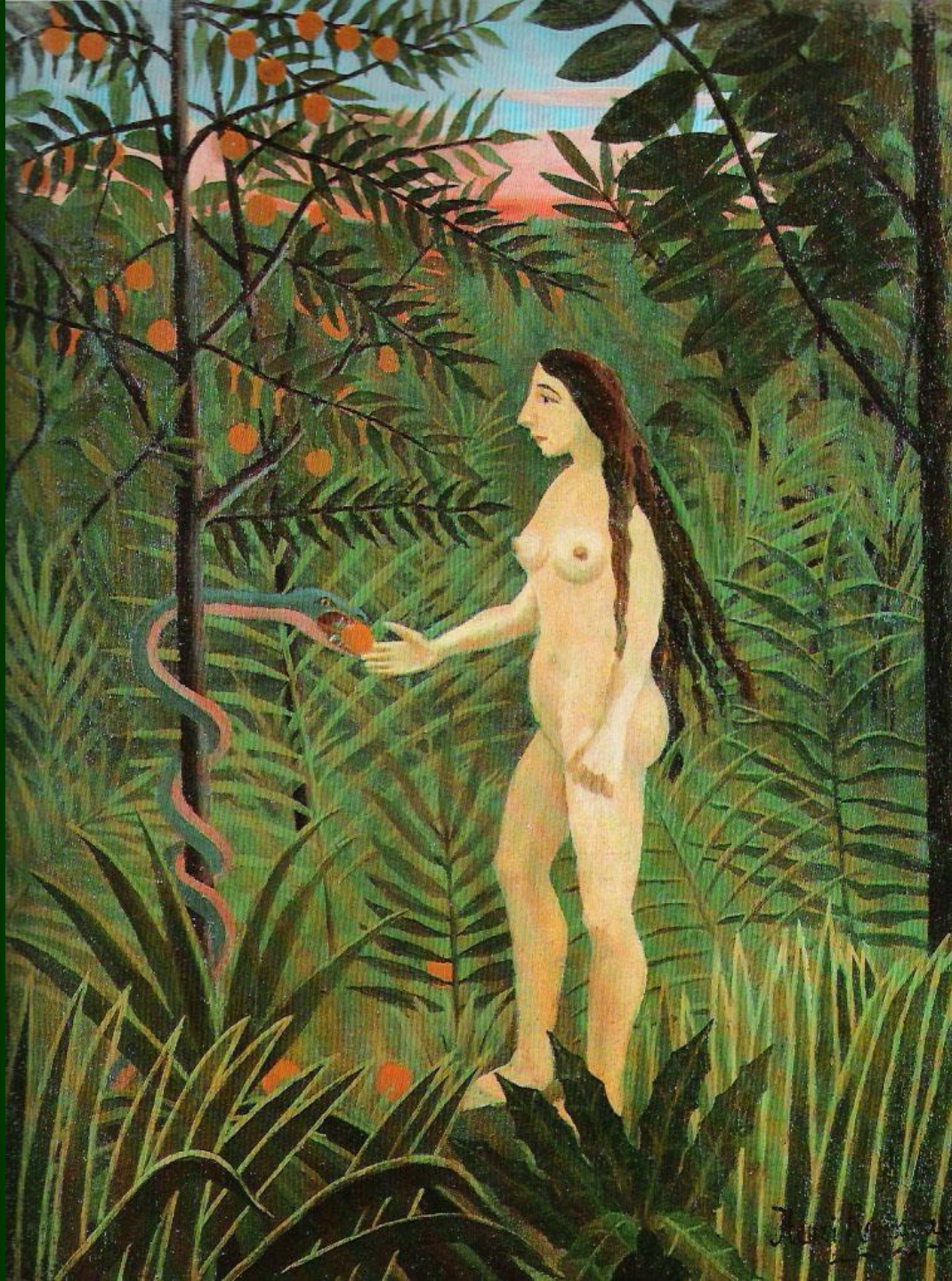
自画像

1902



岩の上の子供

1895頃



1904





「フットボールをする人たち」

1908

「詩人に靈感を与える女神」

1909



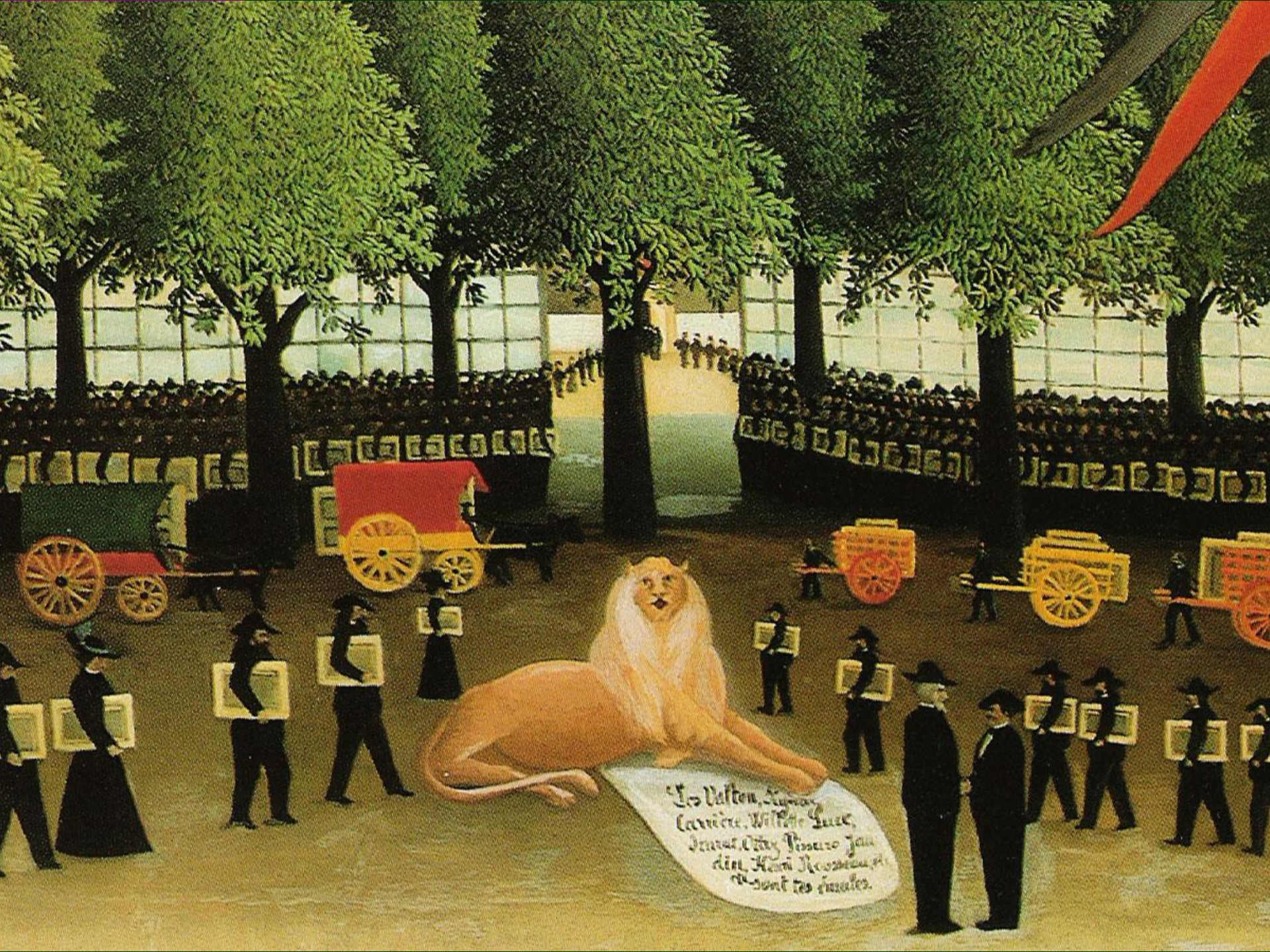
詩人のアポリネール

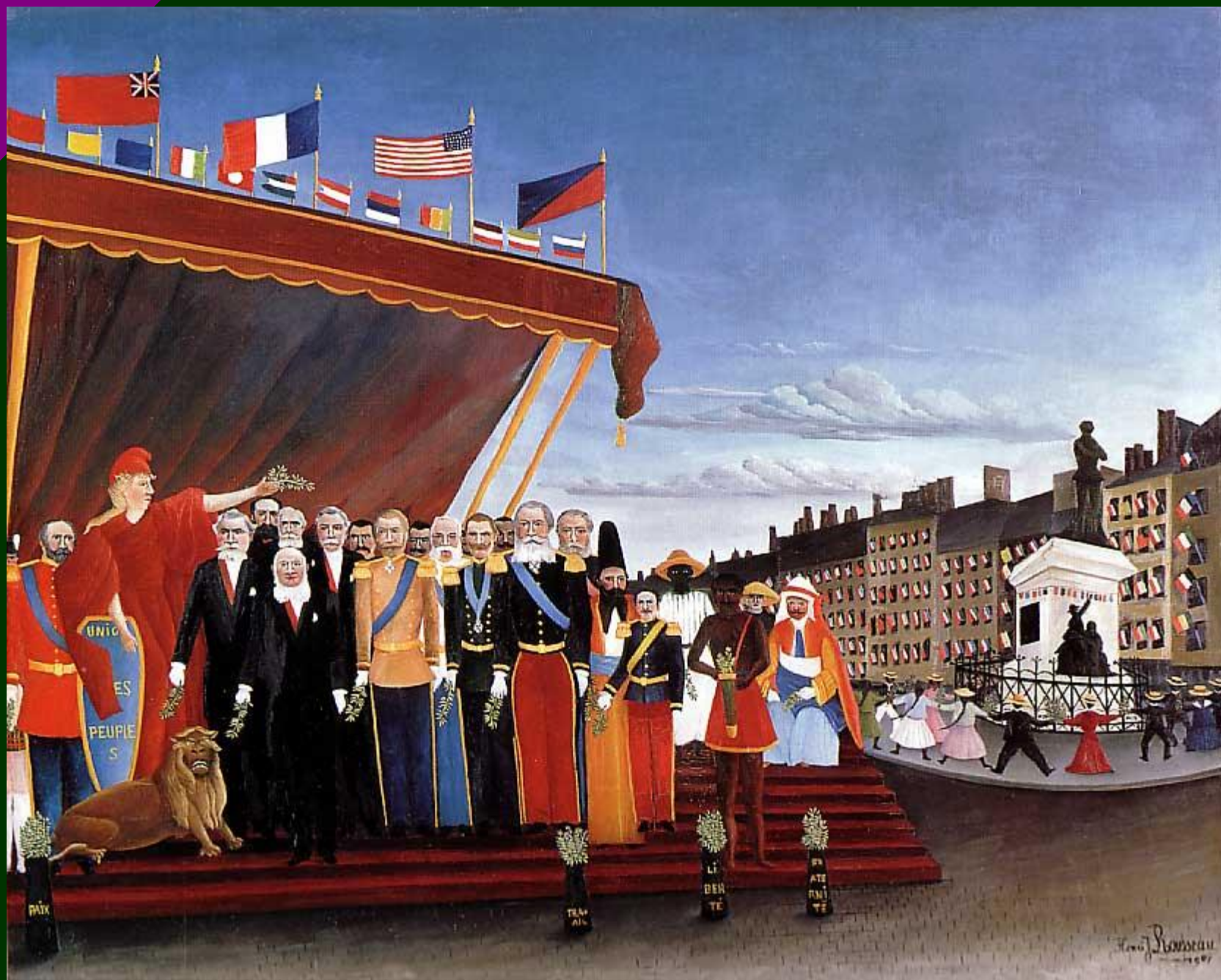
女流画家のマリーローランサン

「第22回アンデパンダン展に芸術家を
参加するように招く自由の女神」

1906







「平和のしるしに共和国に敬意を表して訪れた列国の代表者たち」



「戦争」

1894 114×195cm

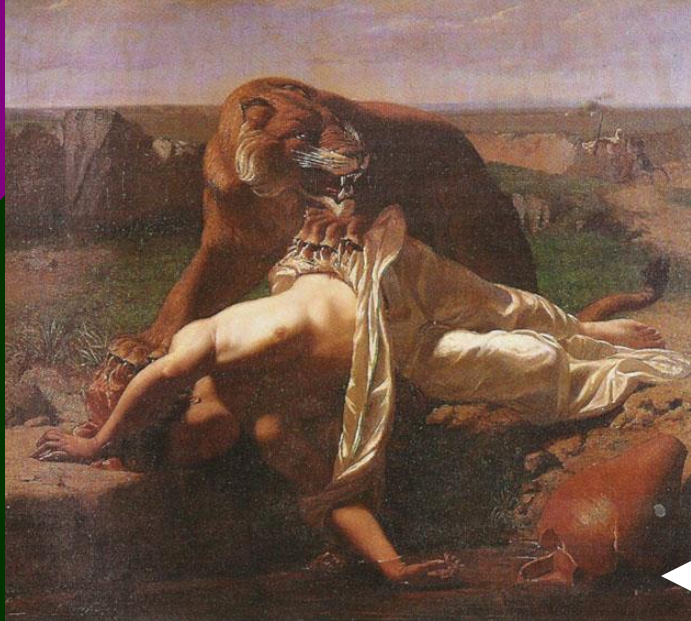
「私自身、肖像Ⅱ風景」



1890



「眠れるジプシー女」 1897



ルイ・マツー



ジェロームの「王者」





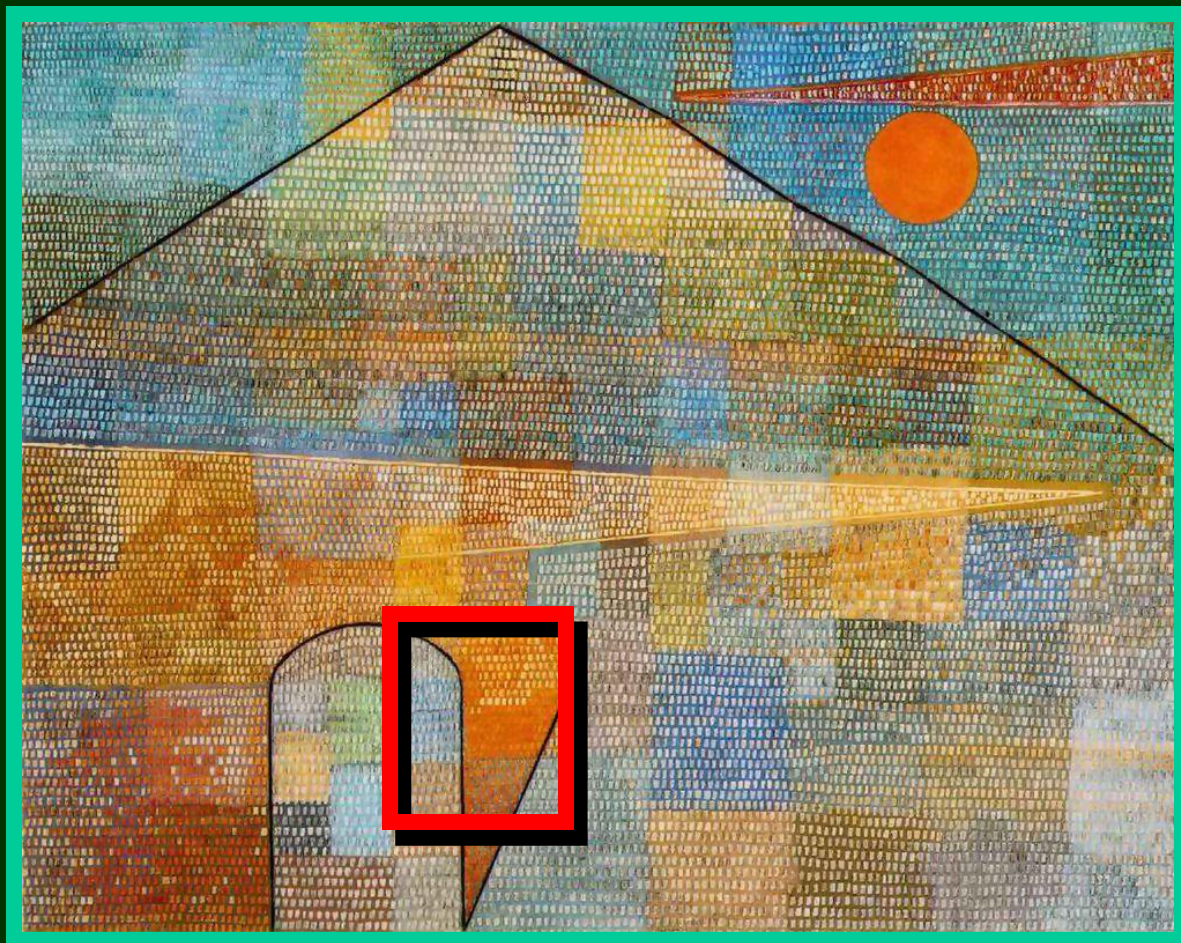
カーニバルの夜

1886

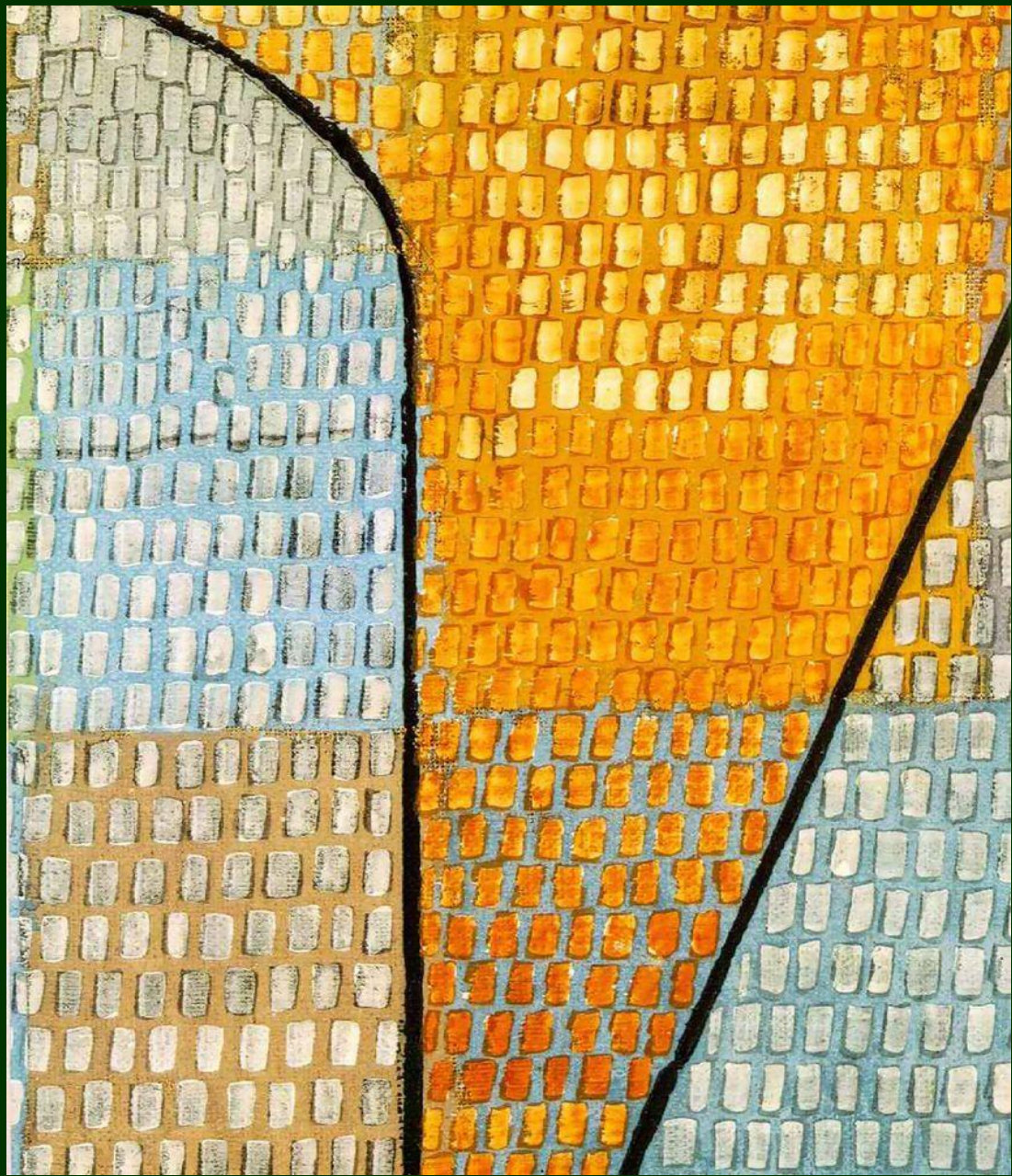
クレー 「パルナッソス山へ」

感想（以下の3点を含めて）

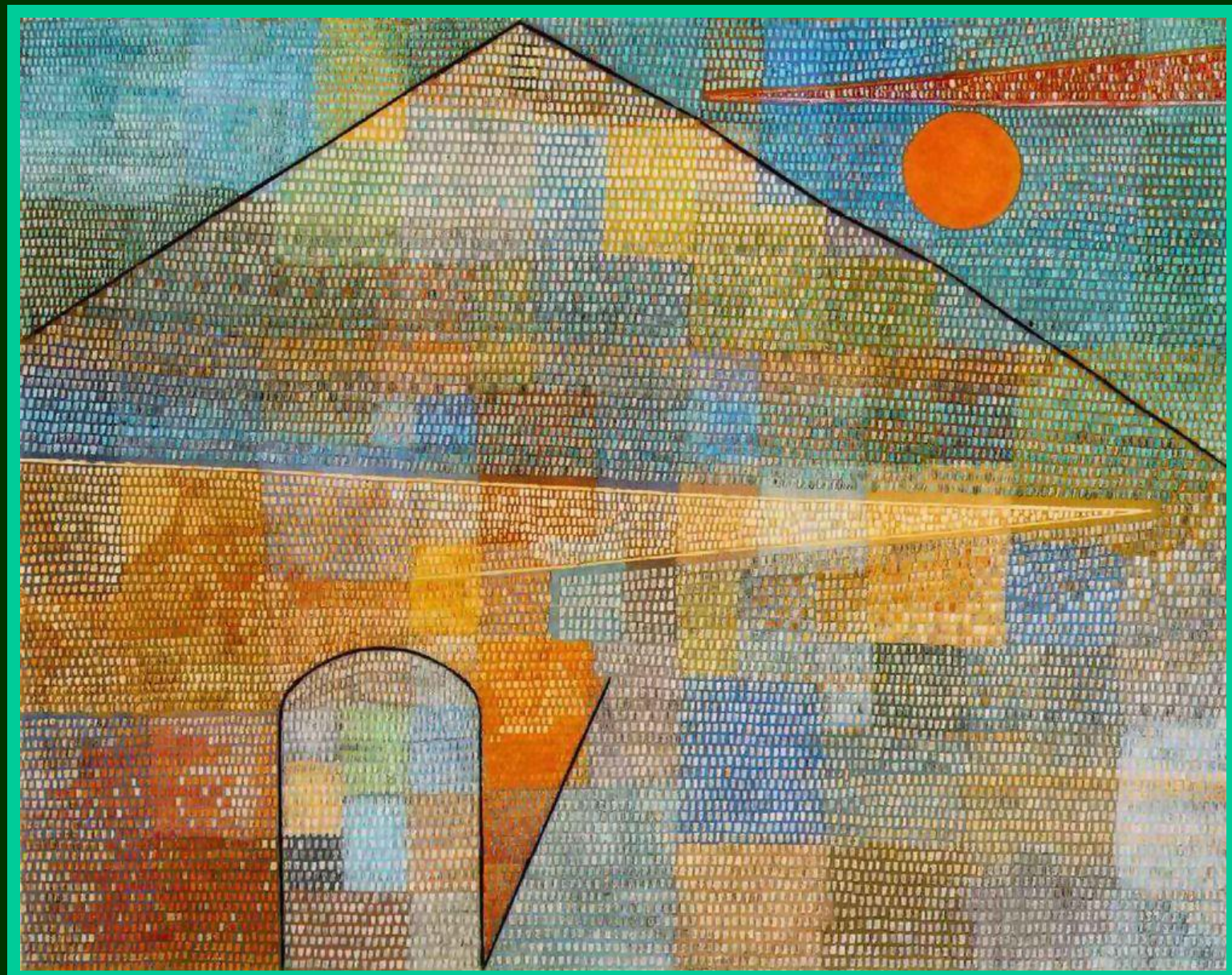
- 何を描いたものだろう？
- なぜこんな描き方をしたの？
- クレーはどんなひとかな



100×126cm



クレール・パルナツンスエ「く」



100×126cm

第11回 幻想絵画を楽しむ

終わり

1、シャガール「誕生日」（課題確認）

2、最高の幻想画家 ボッッシュ

3、白昼の幻想 キリコ

4、イメージの魔術師 マグリット

5、偏執狂 ダリ

6、笑撃の画家 ルソー

退行現象じゃないの??



退行現象じゃないの??



恒常度百%に近い絵



シャガール 窓から見たパリ」

1913













Leda Atomica
 1949
 Teatro-Museo Dalí
 Figueras, Spain



